

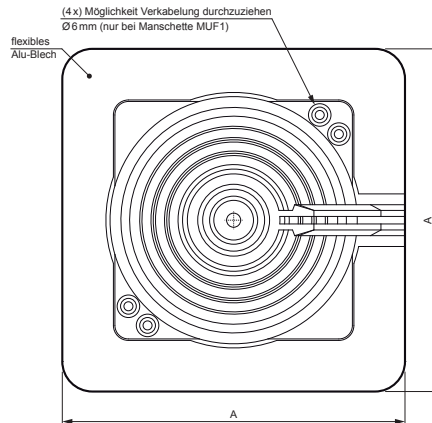
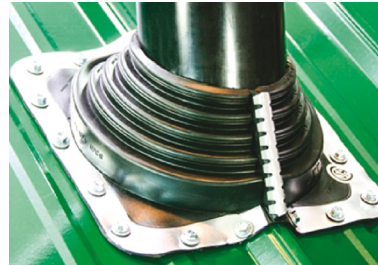
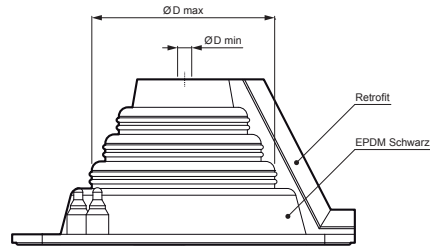
TECHNISCHES ARBEITSBLATT

DICHTMANSCHETTE MULTI FLASH MASTER

SD-MANZETA MF MUF

MANSCHETTE FÜR DEN ERFORDERLICHEN ROHR-DURCHMESSER ABSCHNEIDEN

Anwendungsbeispiel:



PACKUNGSGEHALT:
 - Manschette
 - Farmerschrauben
 - farbloses Silikon
 - Edelstahl-Verbindungsstück (für Retrofit)
 - Anleitung



IC EPDM – Tiefschwarz – RAL 9005

Maße [mm]						
Nenngröße	Durchtrittsabmes- sung STANDART ØD min – ØD max	Durchtrittsabmes- sung RETROFIT ØD min – ØD max	Abmessung der Grundfläche A	Farmerschrau- ben / Stückzahl	Edelstahl- Verbindungsstück (RETROFIT)	Silikon
MUF1	Ø6 – Ø70	Ø25 – Ø57	114 x 114	Ø 4,8 x 25 / 8	6 Artikel	40 ml
MUF3	Ø6 – Ø146	Ø50 – Ø114	203 x 203	Ø 4,8 x 28 / 16	9 Artikel	40 ml
MUF5	Ø102 – Ø209	Ø90 – Ø171	280 x 280	Ø 4,8 x 28 / 20	13 Artikel	80 ml
MUF8	Ø171 – Ø342	Ø165 – Ø304	432 x 432	Ø 4,8 x 28 / 28	18 Artikel	80 ml + 40 ml

INDEX	ANDERUNG	DATUM	UNTERSCHRIFT	KJG QUALITY®	Scan code for 3D model
MAT-ZEICHEN			ABFALL KLASSE	GEWICHT kg	AUSMASS
MASS – HALBPROD.				STN	SORT-Nr.
HILFSEINR.				BEM.	POS-Nr.
ERSTELLT Dipl. Ing. Kluska M.					
ÜBERPRÜFT					
TECHNOL.		TECHNOL.		ALTE ZEICHN.	ZEICHN-Nr.
BEZEICHNUNG				Anzahl der Blätter	
Dichtmanschette MULTI FLASH MASTER				SD-MANZETA MF MUF Blatt	

Erstellt: 21.04.2026 14:48:47

Technische Änderungen vorbehalten