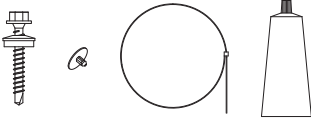
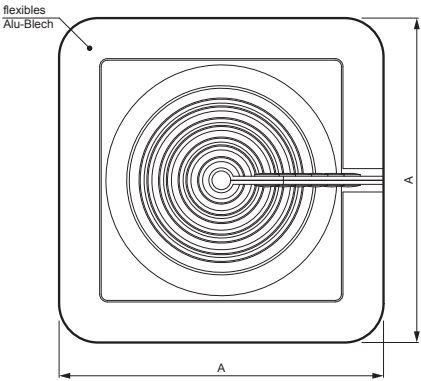
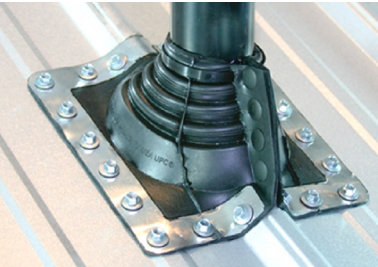
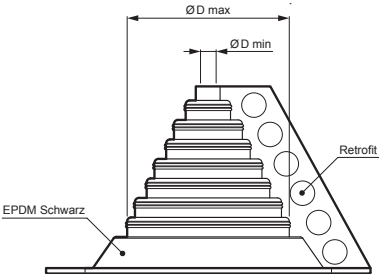


TECHNISCHES ARBEITSBLATT

DICHTMANSCHETTE MASTER FLASH RETROFIT

MANSCHETTE FÜR DEN ERFORDERLICHEN ROHR-DURCHMESSER ABSCHNEIDEN

Anwendungsbeispiel:



- PACKUNGSGEHALT:**
- Manschette
 - Farmerschrauben
 - Kunststoffspannelemente
 - Kunststoffumreifungsband
 - farbloses Silikon
 - Anleitung

Maße [mm]						
Nenngröße	Durchtrittsabmessung Ø D min – Ø D max	Abmessung der Grundfläche – A	Farmerschrauben / Stückzahl	Kunststoffspannelemente	Kunststoffumreifungsband – L x B	Silikon
RF MF1	Ø 12 – Ø 102	208x208	Ø 4,8x28 / 17	6 Stck	380x7,5	40 ml
RF MF2	Ø 102 – Ø 235	362x362	Ø 4,8x28 / 25	7 Stck	940x8,5	80 ml
RF MF3	Ø 235 – Ø 412	546x546	Ø 4,8x28 / 41	8 Stck	1220x8,5	80 ml + 40 ml

SD-MANZETA RF MF



IC EPDM – Tiefschwarz – RAL 9005

INDEX	ÄNDERUNG	DATUM	UNTERSCHRIFT	KJG QUALITY ®		Scan code for 3D model	QR CODE
MAT-ZEICHEN				ABFALL KLASSE	GEWICHT kg	AUSMASS	
MASS – HALBPROD.							
HILFSEINR.					STN	SORT-Nr.	
ERSTELLT Dipl. Ing. Kluska M.					BEM.	POS-Nr.	
ÜBERPRÜFT							
TECHNOL.					ALTE ZEICHN.	ZEICHN-Nr.	
BEZEICHNUNG				Dichtmanschette MASTER FLASH RETROFIT		SD-MANZETA RF MF	
				Anzahl der Blätter		Blatt	

Erstellt: 04.12.2025 09:25:31

Technische Änderungen vorbehalten