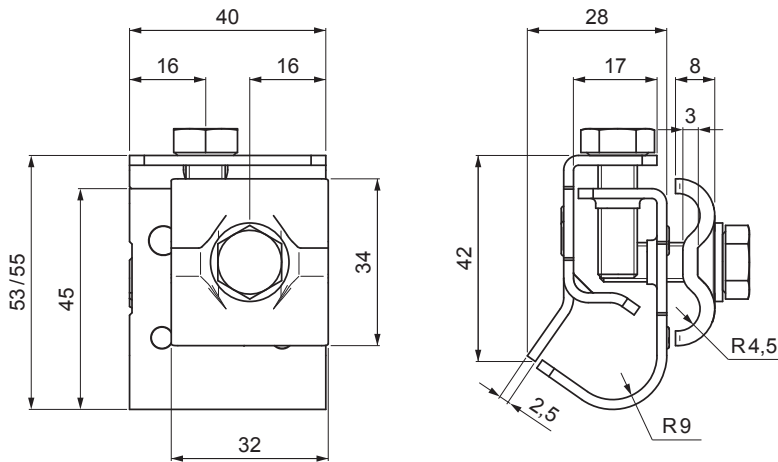


EDELSTAHL BLITZSCHUTZDRAHTHALTER  
FÜR DACHRINNEN

SD-BS DEHN SVORKA NA



ANWENDUNG:



Technische Parameter	
Anwendung	Dachrinnenklemme
Wulst – Abrundung der Dachrinne	Ø 16 – Ø 22 mm
Leiterdurchmesser	Ø 8 – Ø 10 mm
Schraube / Material	M 8 x 25 mm / Edelstahl
Gewicht	0,132 kg / Stck



N Edelstahl

INDEX	ÄNDERUNG	DATUM	UNTERSCHRIFT	<b>KJG</b> QUALITY ®	
MAT-ZEICHEN			ABFALL KLASSE	GEWICHT kg	AUSMASS
MASS – HALBPROD.					
HILFSEINR.				STN	SORT-Nr.
ERSTELLT Dipl. Ing. Kluska M.				BEM.	POS-Nr.
ÜBERPRÜFT					
TECHNOL.				ALTE ZEICHN.	ZEICHN-Nr.
BEZEICHNUNG Edelstahl Blitzschutzdrahthalter für Dachrinnen				Anzahl der Blätter	SD-BS DEHN SVORKA NA Blatt

Erstellt: 04.12.2025 02:39:58

Technische Änderungen vorbehalten