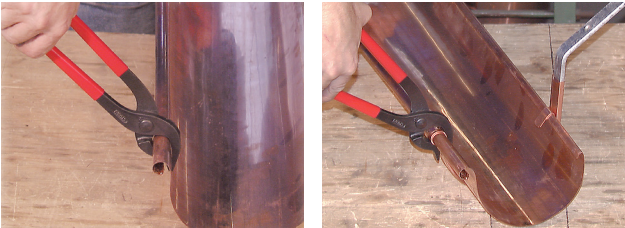


ZANGE ZUM EINDRÜCKEN VON FRONTHAKEN KNS-STUS 282701

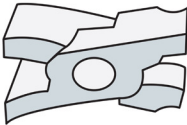
MERKMALE:

- geschmiedete Spenglerzange
- mit seitlichem Stoß der Wangen
- polierte und induktionsgehärtete Wangen
- Griff mit rotem Kunststoff überzogen
- ausgezeichnete Kraftübertragung beim Hebeln

ANWENDUNG:




BOLZEN: seitlicher Stoß der Wangens



Kohlenstoffstahl C45

Technische Parameter	
Modell	KNS-STUS 282701
Breite der Wangen	15 mm
Tiefe der Wangen	45 mm
Gewicht	950 g
Verpackung	5 Stck

INDEX	ÄNDERUNG		DATUM	UNTERSCHRIFT	<div>KJG</div> <div>QUALITY®</div>	<div></div> <div>STUBAI</div>				
MAT-ZEICHEN				ABFALL-KLASSE	GEWICHT kg		AUSMASS			
MASS – HALBPROD.										
HILFSEINR.								STN	SORT-Nr.	
ERSTELLT Dipl. Ing. Kluska M.					BEM.		POS-Nr.			
ÜBERPRÜFT										
TECHNOL.		TECHNOL.			ALTE ZEICHN.		ZEICHN-Nr.			
BEZEICHNUNG Zange zum Eindrücken von Fronthaken				Anzahl der Blätter				KNS-STUS 282701	Blatt	