

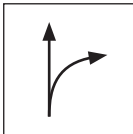
TECHNISCHES ARBEITSBLATT

# RUNDBLECHSCHERE R

# KNS-STUS 267501 KNS-STUS 267502

**MERKMALE:**

- Spezialblechschere für gerade und gebogene Schnitte
- Ausführung recht
- Induktionsgehärtete Klingen
- Härte: 60-62 HRC




**RECHTE SCHERE:**




Zum Ausschneiden der rechten Rundung entwickelt (Bogen von links nach rechts)

**DATAIL:** Rechte Ausführung



 Kohlenstoffstahl C60

Technische Parameter		
Modell	KNS-STUS 267501	KNS-STUS 267502
Nenngröße	250 mm	300 mm
Gewicht	420 g	560 g
 Verpackung	5 Stck	5 Stck

INDEX	ÄNDERUNG	DATUM	UNTERSCHRIFT		
MAT-ZEICHEN	ABFALLKLASSE	GEWICHT kg	AUSMASS		
MASS - HALBPROD.		STN	SORT-Nr.		
HILFSEINR.		BEM.	POS-Nr.		
ERSTELLT Dipl. Ing. Kluska M.		ALTE ZEICHN.	ZEICHN-Nr.		
ÜBERPRÜFT	TECHNOL.				
TECHNOL.					
BEZEICHNUNG	Rundblechschere R		Anzahl der Blätter	KNS-STUS 267501 KNS-STUS 267502	Blatt 

Erstellt: 22.04.2026 12:25:33

Technische Änderungen vorbehalten