

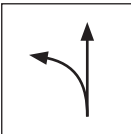
TECHNISCHES ARBEITSBLATT

RUNDBLECHSCHERE L

KNS-STUS 267601
KNS-STUS 267602

MERKMALE:

- Spezialblechschere für gerade und gebogene Schnitte
- Ausführung – links
- Induktionsgehärtete Klingen
- Härte: 60-62 HRC



LINKE SCHERE:

Zum Ausschneiden der linken Rundung entwickelt (Bogen von rechts nach links)

DATAIL: Linke Version



Kohlenstoffstahl C60

Technische Parameter		
Modell	KNS-STUS 267601	KNS-STUS 267602
Nenngröße	250 mm	300 mm
Gewicht	420 g	560 g
Verpackung	5 Stck	5 Stck

INDEX	ÄNDERUNG	DATUM	UNTERSCHRIFT	KJG QUALITY®		STUBAI	
MAT-ZEICHEN				ABFALL KLASSE	GEWICHT kg	AUSMASS	
MASS – HALBPROD.							
HILFSEINR.					STN	SORT-Nr.	
ERSTELLT Dipl. Ing. Kluska M.					BEM.	POS-Nr.	
ÜBERPRÜFT							
TECHNOL.				TECHNOL.	ALTE ZEICHN.	ZEICHN-Nr.	
BEZEICHNUNG				Rundblechschere L		Anzahl der Blätter	KNS-STUS 267601 KNS-STUS 267602 Blatt

Erstellt: 04.12.2025 09:48:59

Technische Änderungen vorbehalten