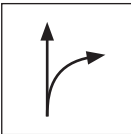


BLECHSCHERE KOMBI R

KNS-STUS 270001

MERKMALE:

- Kombinierte Blechschere, geeignet für gebogene und lange, ununterbrochene Schnitte
- Ausführung recht
- Induktionsgehärtete Klingen
- Härte: 60-62 HRC
- Griff rot, lackiert



RECHTE SCHERE:

Zum Ausschneiden der rechten Rundung entwickelt (Bogen von links nach rechts)




DATAIL: Rechte Ausführung



Technische Parameter	
Modell	KNS-STUS 270001
Nenngröße	280 mm
Gewicht	600 g
Verpackung	5 Stck



Hochlegierter Werkzeugstahl

INDEX	ÄNDERUNG	DATUM	UNTERSCHRIFT	 	
MAT-ZEICHEN			ABFALL KLASSE	GEWICHT kg	AUSMASS
MASS – HALBPROD.					
HILFSEINR.				STN	SORT-Nr.
ERSTELLT Dipl. Ing. Kluska M.				BEM.	POS-Nr.
ÜBERPRÜFT					
TECHNOL.		TECHNOL.		ALTE ZEICHN.	ZEICHN-Nr.
BEZEICHNUNG				Anzahl der Blätter	KNS-STUS 270001 Blatt 
Blechschere KOMBI R					

Erstellt: 20.01.2026 01:23:09

Technische Änderungen vorbehalten