

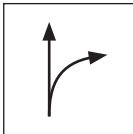
TECHNISCHES ARBEITSBLATT

# BLECHSCHERE KOMBI R PVC

# KNS-STUS 270011

**MERKMALE:**

- Kombinierte Blechschere, geeignet für gebogene und lange, ununterbrochene Schnitte
- Ausführung recht
- Induktionsgehärtete Klingen
- Härte: 60-62 HRC
- roter kunststoffbeschichteter Griff




**RECHTE SCHERE:**




Zum Ausschneiden der rechten Rundung entwickelt (Bogen von links nach rechts)

**DETAIL:** Rechte Ausführung



 Hochlegierter Werkzeugstahl

Technische Parameter	
Modell	KNS-STUS 270011
Nenngröße	280 mm
Gewicht	600 g
 Verpackung	5 Stck

INDEX	ÄNDERUNG	DATUM	UNTERSCHRIFT	 <b>QUALITY</b> ®	
MAT-ZEICHEN	ABFALLKLASSE	GEWICHT kg	AUSMASS		
MASS - HALBPROD.		STN	SORT-Nr.		
HILFSEINR.		BEM.	POS-Nr.		
ERSTELLT Dipl. Ing. Kluska M.					
ÜBERPRÜFT					
TECHNOL.	TECHNOL.	ALTE ZEICHN.	ZEICHN-Nr.		
BEZEICHNUNG		KNS-STUS 270011		Blatt 	
Blechschere KOMBI R PVC		Anzahl der Blätter			

Erstellt: 19.04.2026 23:57:05

Technische Änderungen vorbehalten