

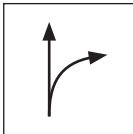
TECHNISCHES ARBEITSBLATT

GETRIEBEBLECHSCHERE R

KNS-STUS 270101

MERKMALE:

- Schere für gerade durchgehende Schnitte und präzise Kurvenschnitte
- weniger Kraftaufwand beim Schneiden
- Ausführung recht
- roter kunststoffbeschichteter Griff mit Sicherheitsgriff
- Härte: 60-62 HRC



RECHTE SCHERE:

Zum Ausschneiden der rechten Rundung entwickelt (Bogen von links nach rechts)



DATAIL: Rechte Ausführung



Spezialstahl

Technische Parameter	
Modell	KNS-STUS 270101
Nenngröße	260 mm
Gewicht	540 g
Verpackung	5 Stck

INDEX		DATUM	UNTERSCHRIFT	KJG	
ÄNDERUNG				QUALITY	
MAT-ZEICHEN		ABFALLKLASSE		GEWICHT kg	AUSMASS
MASS - HALBPROD.					
HILFSEINR.				STN	SORT-Nr.
ERSTELLT Dipl. Ing. Kluska M.				BEM.	POS-Nr.
ÜBERPRÜFT					
TECHNOL.	TECHNOL.			ALTE ZEICHN.	ZEICHN-Nr.
BEZEICHNUNG	Getriebeblechschere R			Anzahl der Blätter	KNS-STUS 270101 Blatt

Erstellt: 20.04.2026 07:09:03

Technische Änderungen vorbehalten