

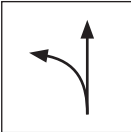
TECHNISCHES ARBEITSBLATT

BLECHSCHERE KOMBI L

KNS-STUS 270501

MERKMALE:


- Kombinierte Blechschere, geeignet für gebogene und lange, ununterbrochene Schnitte
- Ausführung – links
- Induktionsgehärtete Klingen
- Härte: 60-62 HRC
- Griff rot, lackiert



LINKE SCHERE:
Zum Ausschneiden der linken Rundung entwickelt (Bogen von rechts nach links)




DATAIL: Linke Version



Technische Parameter	
Modell	KNS-STUS 270501
Nenngröße	280 mm
Gewicht	600 g
 Verpackung	5 Stck



 Hochlegierter Werkzeugstahl

INDEX	ÄNDERUNG	DATUM	UNTERSCHRIFT		
MAT-ZEICHEN	MASS – HALBPROD.	ABFALL KLASSE	GEWICHT kg	AUSMASS	
HILFSEINR.	ERSTELLT Dipl. Ing. Kluska M.	STN	BEM.	SORT-Nr.	POS-Nr.
ÜBERPRÜFT	TECHNOL.	ALTE ZEICHN.	ZEICHN-Nr.		
BEZEICHNUNG	Blechschere KOMBI L	Anzahl der Blätter	KNS-STUS 270501	Blatt	

Erstellt: 04.12.2025 02:13:47

Technische Änderungen vorbehalten