

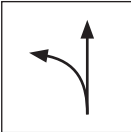
TECHNISCHES ARBEITSBLATT

BLECHSCHERE KOMBI L PVC

KNS-STUS 270511

MERKMALE:

- Kombinierte Blechschere, geeignet für gebogene und lange, ununterbrochene Schnitte
- Ausführung – links
- Induktionsgehärtete Klingen
- Härte: 60-62 HRC
- roter kunststoffbeschichteter Griff






LINKE SCHERE:

Zum Ausschneiden der linken Rundung entwickelt (Bogen von rechts nach links)

DATAIL: Linke Version




Hochlegierter Werkzeugstahl

INDEX	ÄNDERUNG	DATUM	UNTERSCHRIFT		
MAT-ZEICHEN	MASS – HALBPROD.	ABFALL KLASSE	GEWICHT kg	AUSMASS	
HILFSEINR.	ERSTELLT Dipl. Ing. Kluska M.	STN	BEM.	SORT-Nr.	POS-Nr.
ÜBERPRÜFT	TECHNOL.	ALTE ZEICHN.	ZEICHN-Nr.		
BEZEICHNUNG	Blechschere KOMBI L PVC		Anzahl der Blätter	KNS-STUS 270511 Blatt 	

Erstellt: 20.01.2026 01:23:17

Technische Änderungen vorbehalten

Technische Parameter	
Modell	KNS-STUS 270511
Nenngröße	280 mm
Gewicht	600 g
 Verpackung	5 Stck