

TECHNISCHES ARBEITSBLATT

FALZSCHLIESSER

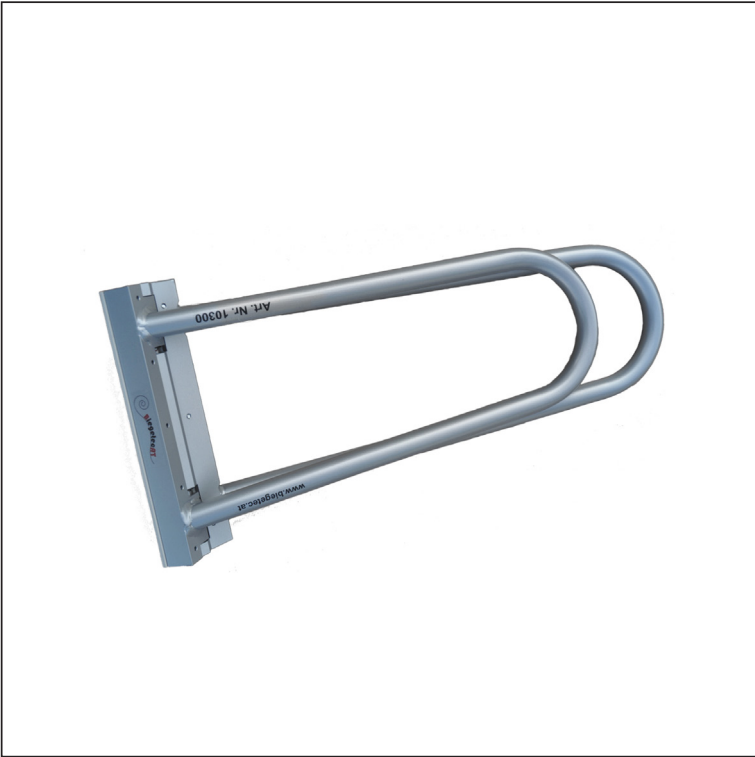
KNS-BIEGETEC 10300

BESCHREIBUNG:

- mit dem universellen Falzschließer der österreichischen Firma **Biegetec** für Doppelstehfalze schließen Sie schnell und einfach in **zwei Schritten** eine **winklige** und anschließend eine **Doppelstehfalz** eines Blechprofils
- Während der Arbeit wird **die Oberfläche nicht beschädigt**, weil widerstandsfähige, auswechselbare Kunststoffeinsätze der Backen das Verkratzen des Blechs verhindern

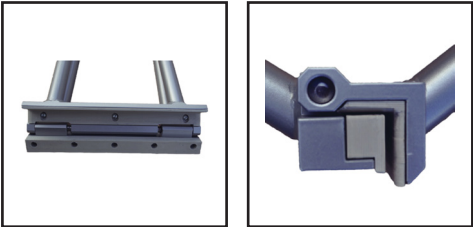
VORTEILE:

- Backenbreite 220 mm
- Backen mit widerstandsfähiger PVC-Einlage (**KNS-BIEGETEC 10310**)
- Kunststoffeinsätze verhindern das Verkratzen des Blechs
- sie schonen das bearbeitete Material
- einfaches Wechselsystem durch Schraubsystem
- für beide Stufen auf einem Profil mit doppeltem Stehfalz
- auch für die Fassadeneinfassung geeignet
- professionelles Arbeitsergebnis

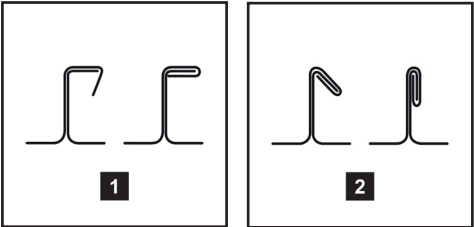


Materialstärken	
Stärke	Verzinkt bis 0,70 mm Aluminium, Zink, Kupfer bis 0,80 mm Edelstahl bis 0,50 mm

DETAIL:



SCHLUSSVERFAHREN:



INDEX	ÄNDERUNG	DATUM	UNTERSCHRIFT	KJG QUALITY®	
MAT-ZEICHEN			ABFALL KLASSE	GEWICHT kg	AUSMASS
MASS – HALBPROD.					
HILFSEINR.			STN		SORT-Nr.
ERSTELLT Dipl. Ing. Kluska M.			BEM.		POS-Nr.
ÜBERPRÜFT					
TECHNOL.		TECHNOL.	ALTE ZEICHN.		ZEICHN-Nr.
BEZEICHNUNG					
Falzschliesser			KNS-BIEGETEC 10300		
Anzahl der Blätter			Blatt		

Erstellt: 21.01.2026 01:12:12

Technische Änderungen vorbehalten