

TECHNISCHES ARBEITSBLATT

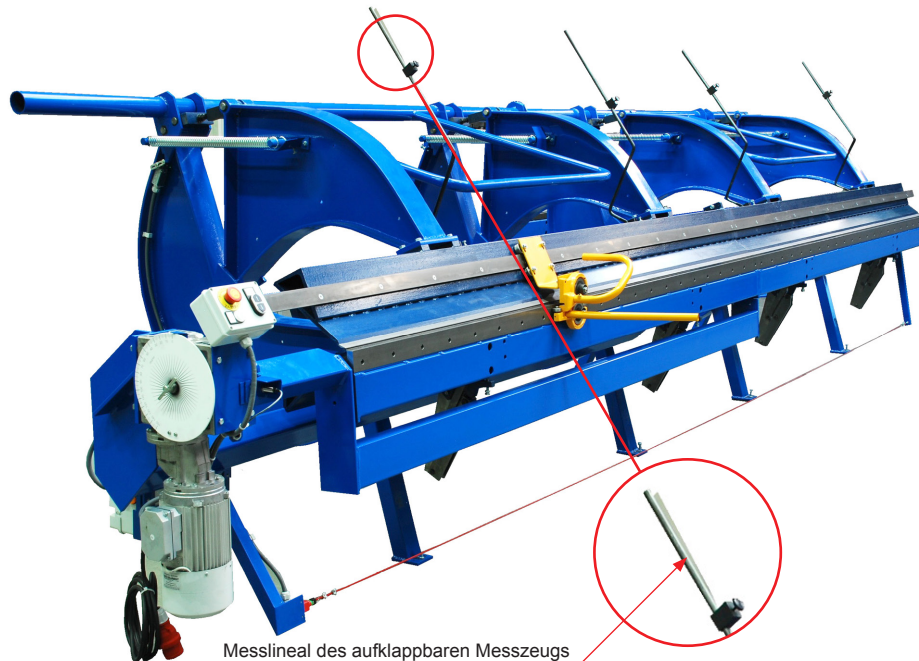
MESSLINEAL DES AUFKLAPPBAREN MESSZEUGS

KNS-BRIND PRAVITKO

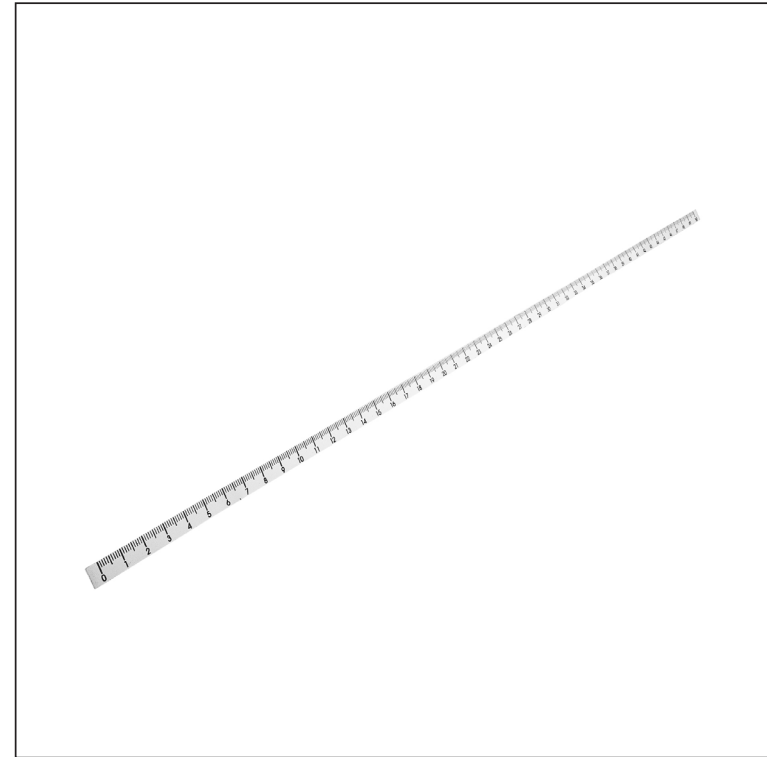
BESCHREIBUNG:

- Messlineal des aufklappbaren Messzeugs für Modulbiegemaschine der Firma **BŘÍ ŠVARCOVÉ** in einer Länge von 50 cm (Ersatzteil)




ANWENDUNG:



Messlineal des aufklappbaren Messzeugs



Stahl

INDEX		DATUM	UNTERSCHRIFT		
ÄNDERUNG					
MAT-ZEICHEN		ABFALLKLASSE	GEWICHT kg	AUSMASS	
MASS - HALBPROD.					
HILFSEINR.			STN	SORT-Nr.	
ERSTELLT Dipl. Ing. Kluska M.			BEM.	POS-Nr.	
ÜBERPRÜFT					
TECHNOL.	TECHNOL.		ALTE ZEICHN.	ZEICHN-Nr.	
BEZEICHNUNG Messlineal des aufklappbaren Messzeugs			Anzahl der Blätter	KNS-BRIND PRAVITKO Blatt 	

Erstellt: 21.04.2026 10:41:35

Technische Änderungen vorbehalten