

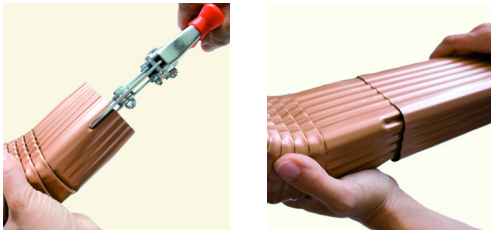
TECHNISCHES ARBEITSBLATT

RIFFELZANGE 3 ZÄHNE

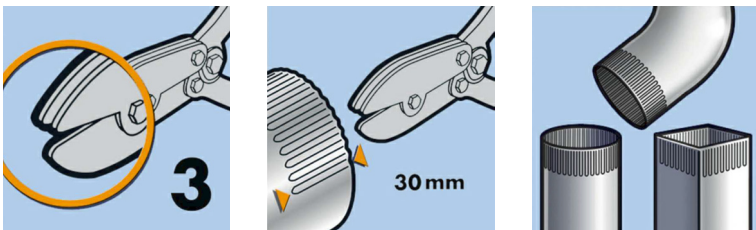
BESCHREIBUNG:

- die Riffelzange mit drei Zähnen zur Krümmung aller Fallrohre von KJG
- maximales Verpressen in einer Länge von 30 mm
- die Riffelung sorgt für einen bequemeren Anschluss von Fallrohren

Verwendung einer Zange zur Verkleinerung des Rohr:






ANWENDUNG:



KNS-KLSV EDMA 30MM



 Stahl

INDEX ÄNDERUNG		DATUM	UNTERSCHRIFT		
MAT-ZEICHEN		ABFALL KLASSE	GEWICHT kg	AUSMASS	
MASS – HALBPROD.			STN	SORT-Nr.	
HILFSEINR.			BEM.	POS-Nr.	
ERSTELLT Dipl. Ing. Kluska M.					
ÜBERPRÜFT					
TECHNOL.	TECHNOL.		ALTE ZEICHN.	ZEICHN-Nr.	
BEZEICHNUNG Riffelzange 3 Zähne			KNS-KLSV EDMA 30MM Anzahl der Blätter Blatt 		

Erstellt: 21.04.2026 09:31:43

Technische Änderungen vorbehalten