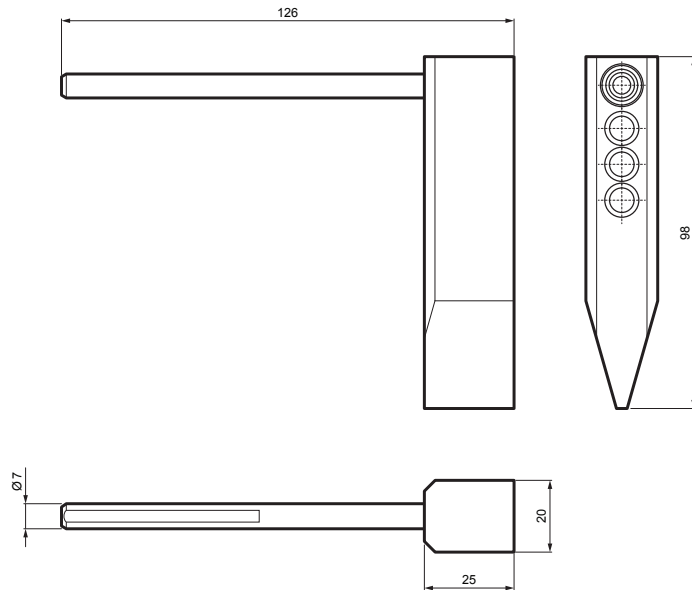


TECHNISCHES ARBEITSBLATT

# PERKEO CU HAMMER 350 g



**BESCHREIBUNG:**

- **PERKEO** Kupferlöthammer, Gewicht 350 g, Bezeichnung **208/2**
- Hergestellt aus kalt gewalztem Elektrolytkupfer
- Lange Lebensdauer durch hoch verdichtetes Kupfer
- Kernbohrlöcher und abgeschrägte Kanten an der Unterseite des Kupferhammers vergrößern die Heizfläche, Dies ermöglicht eine bessere Verteilung des Kerns der Brennerflamme und eine schnellere Erwärmung
- Durch die Verwendung von kalt gewalztem Elektrolytkupfer als Grundmaterial verfügen die Lötspitzen über eine hohe Wärmeleitfähigkeit und Speicherfähigkeit
- sich die Spitze in weniger als 45 Sekunden
- Arbeitstemperatur aufheizt und zudem das Grundmaterial für eine maximale Wärmespeicherung sorgt, bedeutet dies auch einen geringeren Gas und Stromverbrauch

**ANWENDUNG:**

**DETAIL:**



# KNS-PERKE CU KLAD



**M** Kupfer

INDEX	ANDERUNG	DATUM	UNTERSCHRIFT	<b>KJG</b>	<b>PERKEO</b>	Scan code for 3D model	
MAT-ZEICHEN			ABFALL KLASSE	GEWICHT kg	AUSMASS		
MASS – HALBPROD.				STN	SORT-Nr.		
HILFSEINR.				BEM.	POS-Nr.		
ERSTELLT Dipl. Ing. Kluska M.				ALTE ZEICHN.	ZEICHN-Nr.		
ÜBERPRÜFT			TECHNOL.				
BEZEICHNUNG				ANZAHL DER BLÄTTER	KNS-PERKE CU KLAD		
PERKEO CU Hammer 350 g					Blatt		

Erstellt: 21.04.2026 09:24:03

Technische Änderungen vorbehalten