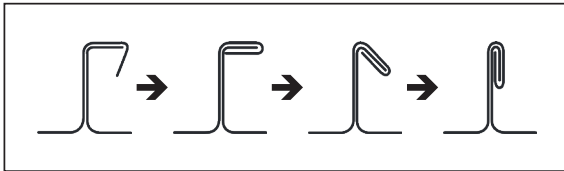


TECHNISCHES ARBEITSBLATT

# FALZSCHLIESSER SPIDER



**SCHLUSSVERFAHREN:**



**BESCHREIBUNG:**

Die Falzmaschine der neuen Generation **SPIDER** in kompakter und einfacher Konstruktion zur Herstellung von Schräg- und Doppelstehfalzen in einem Arbeitsgang.

Die Maschine kann sowohl für gerade als auch gebogene Profilformen mit einem Radius von 600 mm eingesetzt werden.




Vorausgesetzt, die vorprofilieren Formen werden auf einer Schlebach-Profiliermaschine hergestellt. Die Maschine wird für Falzhöhen von 25, 32 a 38 mm.

Parameter des zu bearbeitenden Blechs	
Dicke	TiZn – do 0,80 mm
	Cu – do 0,80 mm
	Al – do 0,80 mm
	Pzn – do 0,65 mm
	Edelstahl – do 0,50 mm
Kleinster Radius	Falze ab Radius 600 mm

Technische Parameter	
Länge der Maschine	465 mm
Breite der Maschine	255 mm
Höhe der Maschine	293 mm
Profiliergeschwindigkeit	14,0 m/min
Maschinenantrieb	230 V, 50 Hz, 1-Phasen
Leistungsaufnahme	1,2 kW
Gewicht	19 kg

# KNS-SCHLEBACH SPIDER



INDEX ÄNDERUNG		DATUM	UNTERSCHRIFT	 	
MAT-ZEICHEN		ABFALLKLASSE		GEWICHT kg	AUSMASS
MASS – HALBPROD.					
HILFSEINR.				STN	SORT-Nr.
ERSTELLT Dipl. Ing. Kluska M.				BEM.	POS-Nr.
ÜBERPRÜFT					
TECHNOL.	TECHNOL.			ALTE ZEICHN.	ZEICHN-Nr.
BEZEICHNUNG	Falzschliesser SPIDER			KNS-SCHLEBACH SPIDER Anzahl der Blätter Blatt 	

Erstellt: 21.04.2026 22:57:23

Technische Änderungen vorbehalten