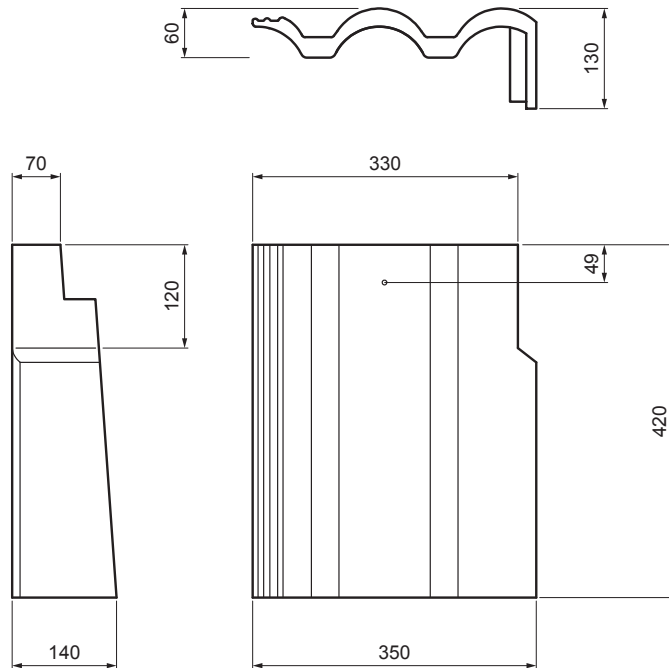


TECHNISCHES ARBEITSBLATT




RANDDACHZIEGEL, RECHTS DANUBIA

TER-DANE CA SKKRP



**CA** Farbe : Carbon  
 Oberflächenbehandlung: EVO

| Technische Parameter  |  |
|-----------------------|--|
| Maße                  | 350 x 420 mm                             |
| Deckbreite            | 350 – 420 mm                             |
| Elementverbrauch      | 2,9 – 3,3 Stck/lm                        |
| Anwendungsmöglichkeit | bei einem Lattenabstand von 30,5 – 34 cm |
| Gewicht               | 6,90 kg/Stck                             |
| Verpackung            | 28 Stck                                  |

|                               |                                |              |                    |   |
|-------------------------------|--------------------------------|--------------|--------------------|---|
| INDEX                         |                                | DATUM        | UNTERSCHRIFT       |   |
| ÄNDERUNG                      |                                |              |                    |   |
| MAT-ZEICHEN                   |                                | ABFALLKLASSE | GEWICHT kg         | AUSMASS   |
| MASS – HALBPROD.              |                                |              | STN                | SORT-Nr.  |
| HILFSEINR.                    |                                |              | BEM.               | POS-Nr.   |
| ERSTELLT Dipl. Ing. Kluska M. |                                |              |                    |   |
| ÜBERPRÜFT                     |                                |              |                    |   |
| TECHNOL.                      | TECHNOL.                       |              | ALTE ZEICHN.       | ZEICHN-Nr.  |
| BEZEICHNUNG                   | Randdachziegel, rechts DANUBIA |              | Anzahl der Blätter | TER-DANE CA SKKRP Blatt    |

Erstellt: 13.05.2026 15:45:07

Technische Änderungen vorbehalten