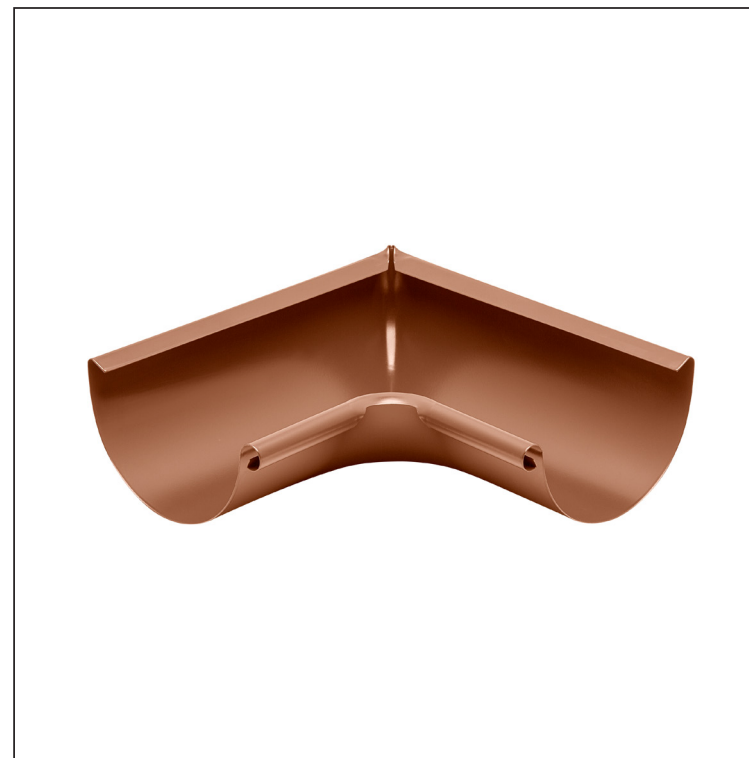
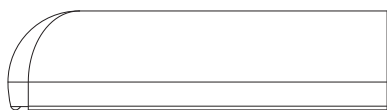
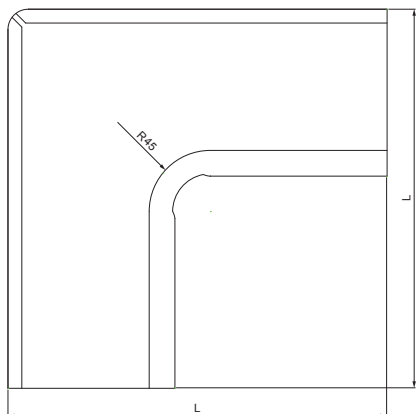
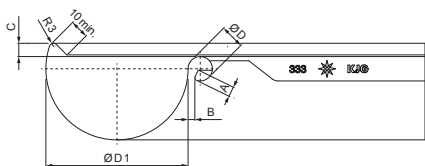


MŰSZAKI LAP BELSŐ SZEGLET

P-PRI



MH Fastett acél – Cserépszín – RAL 8004

| Méretek [mm] | | | | | | |
|----------------|-----|-----|--------|------|----------|-----|
| Néviéges méret | A±1 | B±1 | C min. | ØD±1 | ØD 1+2/0 | L±1 |
| 200 | 5 | 5 | 8 | 16 | 80 | 245 |
| 250 | 7 | 5 | 10 | 18 | 105 | 280 |
| 280 | 7 | 6 | 11 | 18 | 127 | 300 |
| 333 | 9 | 6 | 11 | 20 | 153 | 300 |
| 400 | 9 | 6 | 11 | 22 | 192 | 330 |

| | | | | | | |
|---------------------------|-------------|-------|-------------------|------------------------|------------------------|-----|
| INDEX | VÁLTOZÁS | DÁTUM | ALÁÍRÁS | KJG QUALITY® | Scan code for 3D model | |
| ANYAGMÁRKA | H.O. | | TÖMEG kg | MÉRET | | |
| MÉRET, FÉLKÉSZ TERMÉK | STN | | OSZTÁLYOZÁSI SZÁM | | | |
| SEGÉDBERENDEZÉS | MEGJEGYZÉS | | POZÍCIÓSZÁM | | | |
| KIDOLGOZTA Ing. Kluska M. | TECHNOLÓGUS | | KORÁBBI RAJZ | RAJZSZÁM | | |
| KIPRÓBÁLTA | NÉV | | Belső szeglet | Lapok száma | P-PRI | Lap |

Létrehozva: 21.04.2026 22:06:43

Műszaki változások fenntartva