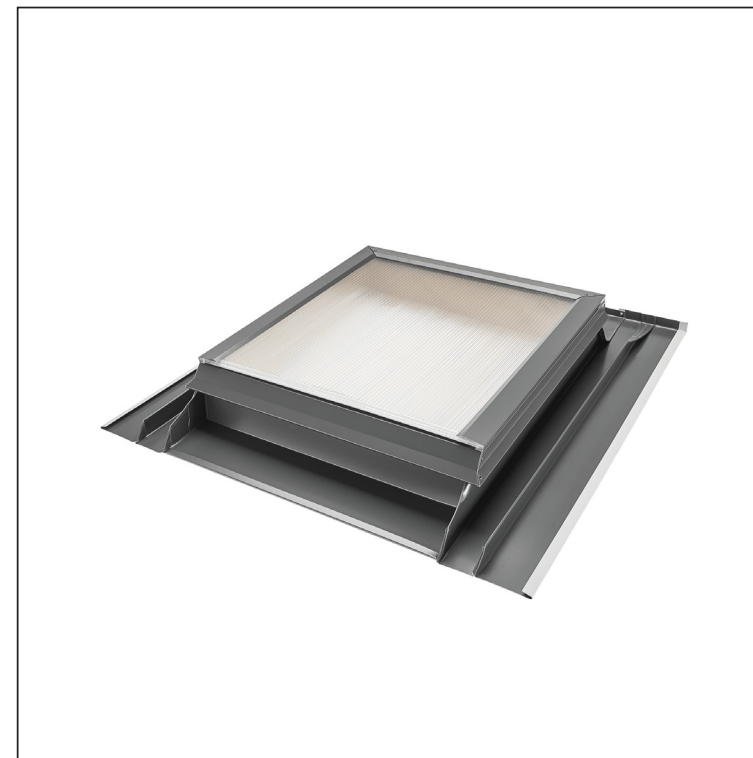


MŰSZAKI LAP

TETŐKIBÚVÓ STANDARD

SD-SO STA



Alkalmazási példa:



HASZNÁLAT:

- sima tetőburkolatok

A CSOMAGOLÁS RÉSZE:

- kapocs (4 db)
- szög (4 db)

AN Festett acél – Antracit – RAL 7016

| | | | | | | |
|---------------------------|----------|-------|---------------------|------------------------|------------------------|------------------|
| INDEX | VÁLTOZÁS | DÁTUM | ALÁÍRÁS | KJG QUALITY® | Scan code for 3D model | |
| ANYAGMÁRKÁ | | | H.O. | TÖMEG kg | MÉRET | |
| MÉRET, FÉLKÉSZ TERMÉK | | | | STN | OSZTÁLYOZÁSI SZÁM | |
| SEGÉDBERENDEZÉS | | | | MEGJEGYZÉS | POZÍCIÓSZÁM | |
| KIDOLGOZTA Ing. Kluska M. | | | | KORÁBBI RAJZ | RAJZSZÁM | |
| KIPRÓBÁLTA | | | TECHNOLÓGUS | | | |
| TECHNOLÓGUS | | | | | | |
| NÉV | | | Tetőkibúvó STANDARD | | Lapok száma | SD-SO STA Lap |

Létrehozva: 22.04.2026 13:40:44

Műszaki változások fenntartva

| Méretek [mm] | | |
|----------------|-----|-----|
| Névleges méret | A | B |
| 50 x 60 | 500 | 750 |
| 60 x 60 | 600 | 850 |