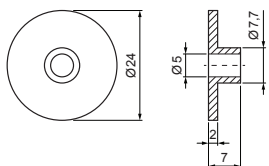


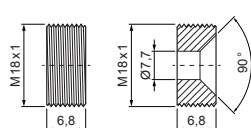
MŰSZAKI LAP

ROZSDAMENTES ACÉL UNI PLATFORM OB M 10 P-POB-HN PLAT M10 MÉRETŰ BILINCS RÖGZÍTÉSÉHEZ

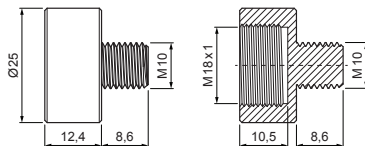
Gumi alátét



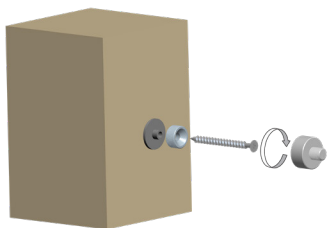
Alsó rész



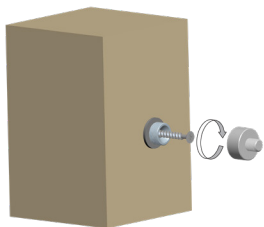
Felső rész



ÖSSZESZERELÉSI ELJÁRÁS:



1 gumi alátét, alsó rész, csavar fába, a platform felső része



2 a fába való csavarral rögzítsd az alátéttel ellátott platform alsó részét



3 csavarozd a felső részt az alsó részre és csavarozd fel a bilincset

N Rozsdamentes acél

INDEX	VÁLTOZÁS	DÁTUM	ALÁÍRÁS	KJG	TÖMEG kg	MÉRET
				QUALITY®		
ANYAGMÁRKÁ			H.O.			
MÉRET, FÉLKÉSZ TERMÉK						
SEGÉDBERENDEZÉS				STN	OSZTÁLYOZÁSI SZÁM	
KIDOLGOZTA Ing. Kluska M.				MEGJEGYZÉS	POZÍCIÓSZÁM	
KIPRÓBÁLTA						
TECHNOLÓGUS		TECHNOLÓGUS		KORÁBBI RAJZ	RAJZSZÁM	
NÉV Rozsdamentes acél UNI platform OB M10 méretű bilincs rögzítéséhez				Lapok száma P-POB-HN PLAT M10 Lap		



* A csavar nem képezi a csomag részét

Létrehozva: 20.04.2026 05:34:05

Műszaki változások fenntartva