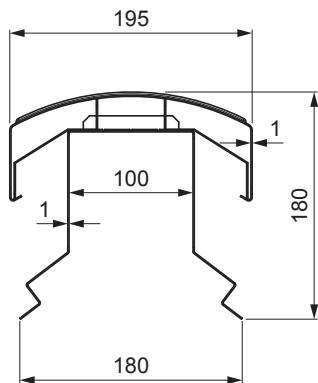
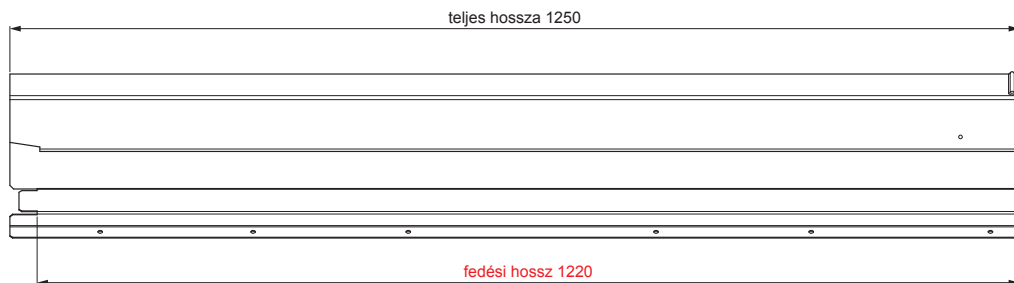


MŰSZAKI LAP

TETŐGERINC-SZELLŐZŐ ELEM UNI I=1,22 m

FALZ-WHREVET



HASZNÁLATI LEHETŐSÉGEK:

- trapéz profilú TR tető
- tetőburkolat KJG FALZ
- tetőburkolat KJG CLICK system
- tetőburkolat KJG tetőfedő rombusz

ELŐNYÖK:

- univerzális használhatóság
- önhordó labirintus kialakítású szellőzőnyílás
- olevehető fedél
- 300 cm² nagyságú szellőző keresztmetszet
- fedési hossz 1 220 mm
- anyagvastagság 1 mm
- praktikus összekötő rendszer

RÉSZLET:



TM Alumínium színes – Barna – RAL 8028

| | | | | | | |
|---------------------------|-------------|-------|---------------------------------------|------------------------|------------------------|----|
| INDEX | VÁLTOZÁS | DÁTUM | ALÁÍRÁS | KJG QUALITY® | Scan code for 3D model | QR |
| ANYAGMÁRKA | H.O. | | TÖMEG kg | MÉRET | | |
| MÉRET, FÉLKÉSZ TERMÉK | STN | | OSZTÁLYOZÁSI SZÁM | | | |
| SEGÉDBERENDEZÉS | MEGJEGYZÉS | | POZÍCIÓSZÁM | | | |
| KIDOLGOZTA Ing. Kluska M. | TECHNOLÓGUS | | KORÁBBI RAJZ | RAJZSZÁM | | |
| KIPRÓBÁLTA | NEV | | Tetőgerinc-szellőző elem UNI I=1,22 m | | Falz-WHREVET | |
| TECHNOLÓGUS | Lapok száma | | Lap | | Lap | |

Létrehozva: 22.04.2026 14:13:50

Műszaki változások fenntartva