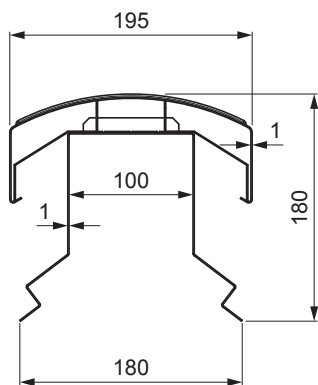
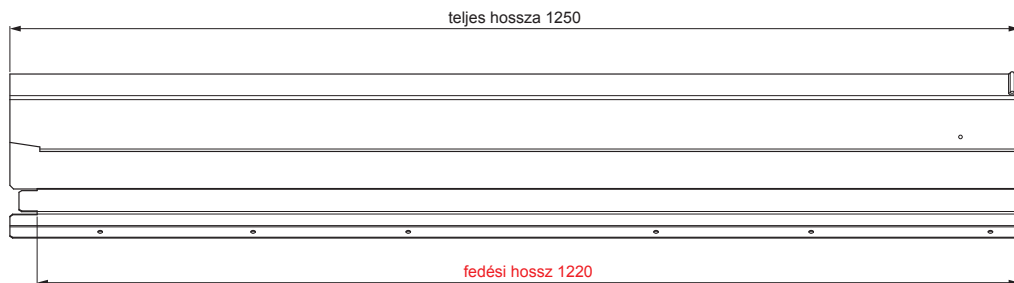


MŰSZAKI LAP

# TETŐGERINC-SZELLŐZŐ ELEM UNI I=1,22 m

# FALZ-WHREVET



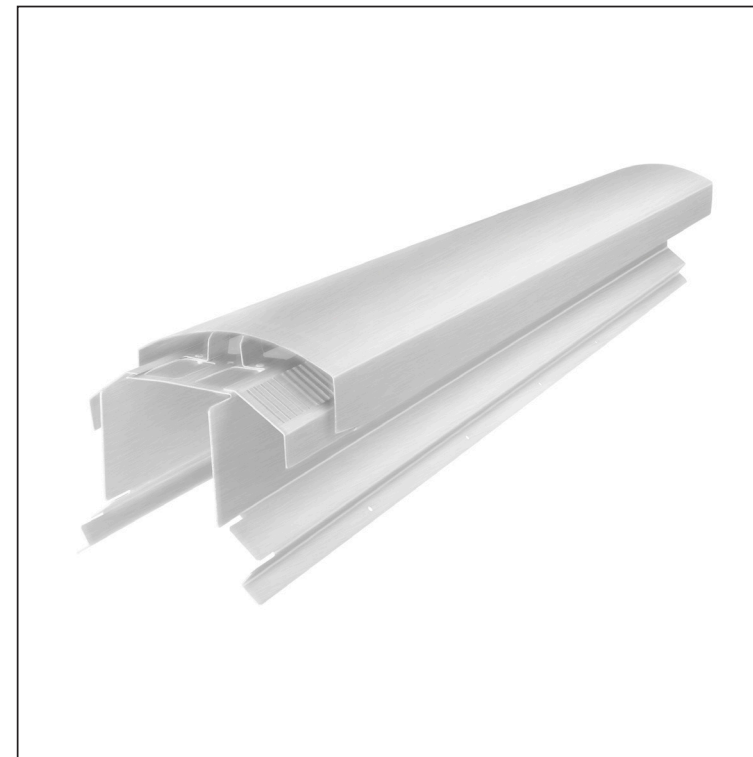
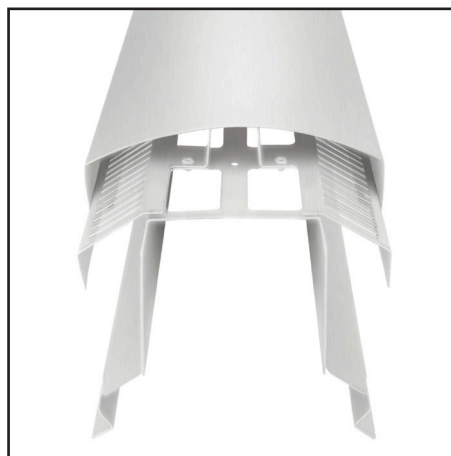
**HASZNÁLATI LEHETŐSÉGEK:**

- trapéz profilú TR tető
- tetőburkolat KJG FALZ
- tetőburkolat KJG CLICK system
- tetőburkolat KJG tetőfedő rombusz

**ELŐNYÖK:**

- univerzális használhatóság
- önhordó labirintus kialakítású szellőzőnyílás
- olevehető fedél
- 300 cm<sup>2</sup> nagyságú szellőző keresztmetszet
- fedési hossz 1 220 mm
- anyagvastagság 1 mm
- praktikus összekötő rendszer

**RÉSZLET:**



**W** Alumínium – Natur

|                                       |                |       |              |              |                   |
|---------------------------------------|----------------|-------|--------------|--------------|-------------------|
| INDEX                                 | VÁLTOZÁS       | DÁTUM | ALÁÍRÁS      |              |                   |
|                                       |                |       |              |              |                   |
| ANYAGMÁRKÁ                            |                |       | H.O.         | TÖMEG kg     | MÉRET             |
| MÉRET, FÉLKÉSZ TERMÉK                 |                |       |              |              |                   |
| SEGÉDBERENDEZÉS                       |                |       |              | STN          | OSZTÁLYOZÁSI SZÁM |
| KIDOLGOZTA                            | Ing. Kluska M. |       |              | MEGJEGYZÉS   | POZÍCIÓSZÁM       |
| KIPRÓBÁLTA                            |                |       |              |              |                   |
| TECHNOLÓGUS                           | TECHNOLÓGUS    |       |              | KORÁBBI RAJZ | RAJZSZÁM          |
| NÉV                                   |                |       |              |              |                   |
| Tetőgerinc-szellőző elem UNI I=1,22 m |                |       | Falz-WHREVET |              |                   |
| Lapok száma                           |                |       | Lap          |              |                   |

Létrehozva: 21.04.2026 19:26:30

Műszaki változások fenntartva