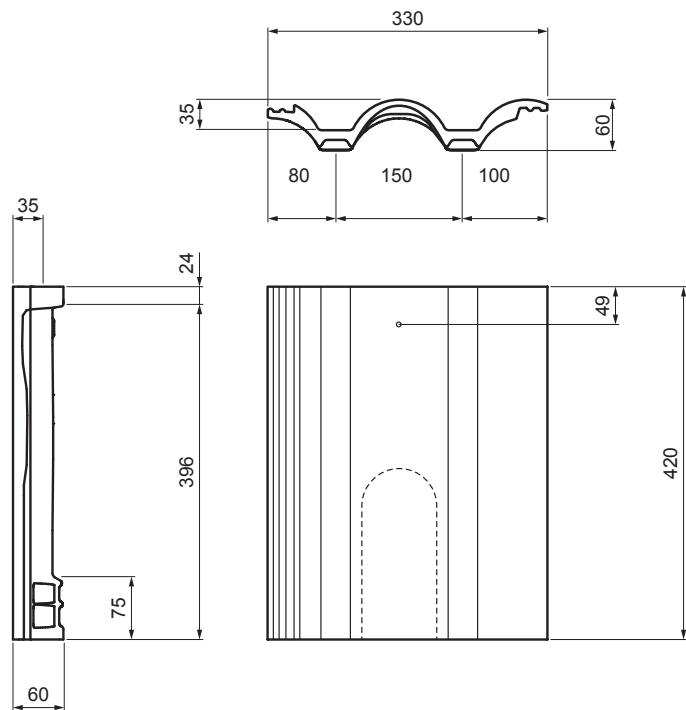
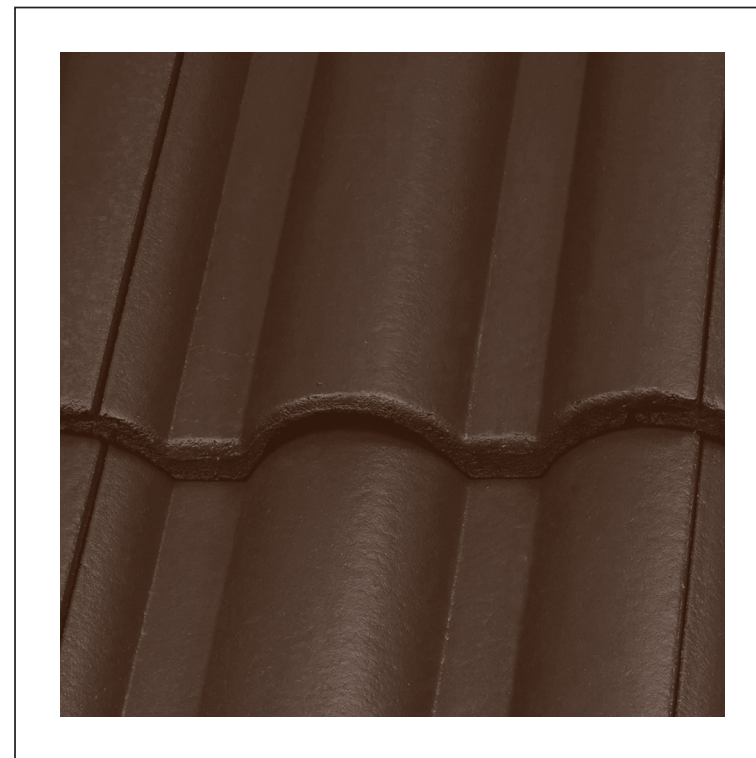


MŰSZAKI LAP

# DANUBIA SZELLŐZŐCSERÉP



# TER-DANE MO SKODV



**MO** Szín : Mocca  
Felületkezelés: EVO

Műszaki paraméterek	
Fedőszélesség	300 mm
Anyagszükséglet	4,5 db / 10 m <sup>2</sup> (450 cm <sup>2</sup> = 45 db / 100 m <sup>2</sup> ) vagy min. 3 db a szarufák közötti rések mindegyikébe
Szellőző keresztmetszet	~ 10 cm <sup>2</sup>
Tömege	4,30 kg/db
Csomagolás	126 db

INDEX	VÁLTOZÁS	DÁTUM	ALÁÍRÁS	KJG QUALITY®		TERRAN FABRIKOVÝ SYSTÉM	
ANYAGMÁRKA			H.O.	TÖMEG kg	MÉRET		
MÉRET, FÉLKÉSZ TERMÉK					STN	OSZTÁLYOZÁSI SZÁM	
SEGÉDBERENDEZÉS					MEGJEGYZÉS	POZÍCIÓSZÁM	
KIDOLGOZTA Ing. Kluska M.							
KIPRÓBÁLTA							
TECHNOLÓGUS	TECHNOLÓGUS			KORÁBBI RAJZ	RAJZSZÁM		
NÉV	DANUBIA szellőzőcserep			Lapok száma	TER-DANE MO SKODV Lap		

Létrehozva: 13.05.2026 16:06:23

Műszaki változások fenntartva