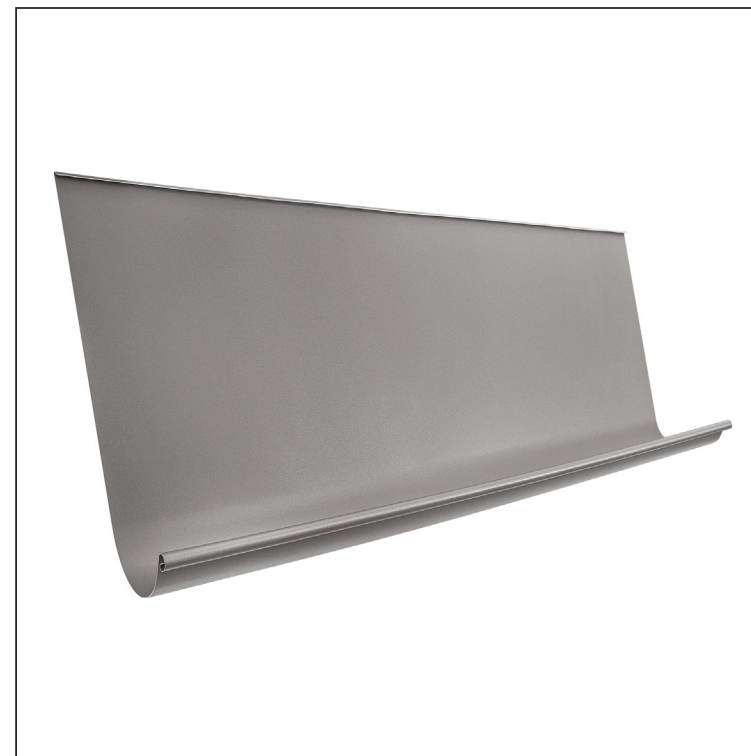
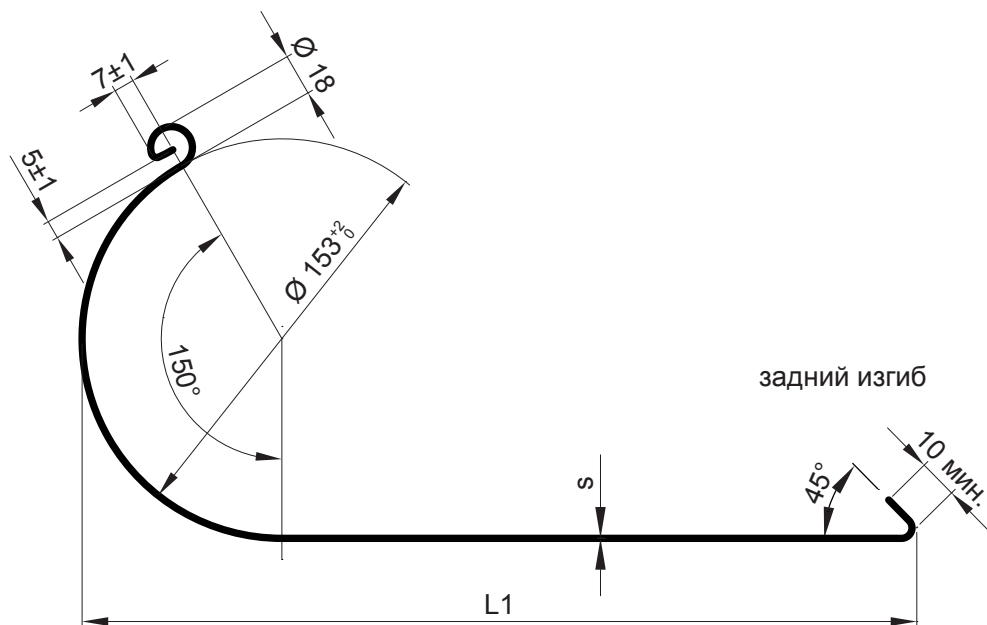


ТЕХНИЧЕСКИЙ ЛИСТ

КРОВЕЛЬНЫЙ ВОДОСТОЧНЫЙ ЖЕЛОБ [s=0,70]

W.15-WZS



ВНТМ Лакированный алюминий W.15 – Белый алюминий темный W.15 – RAL 9007

Размеры [мм]			
Номинальный размер	s	* L	L1
650	0,70	480	470

* L – длина без заднего изгиба

КОД	ДАТА	ПОДПИСЬ	KJG QUALITY®	Scan code for 3D model
ИЗМЕНЕНИЕ	КВАНТИФИКАЦИЯ ОТХОДОВ			
БРЕНД ПРОИЗВОДИТЕЛЯ МАТЕРИАЛА		ВЕС кг	ШКАЛА	
РАЗМЕР-ПОЛУФАБРИКАТ		STN	НОМЕР СОРТИРОВКИ	
ВСПОМОГАТЕЛЬНОЕ ОБОРУДОВАНИЕ		ПРИМЕЧАНИЕ	НОМЕР ПОЗИЦИИ	
ИСПОЛНИТЕЛЬ Ing. Kluska M.		ТЕХНОЛОГ	СТАРЫЙ ЧЕРТЕЖ	НОМЕР ЧЕРТЕЖА
ПРОВЕРИЛ		НАИМЕНОВАНИЕ Кровельный водосточный желоб [s=0,70]		Количество листов W.15-WZS Лист

Производитель оставляет за собой право на внесение в техническую документацию изменений

Создано: 20.04.2026 14:01:44