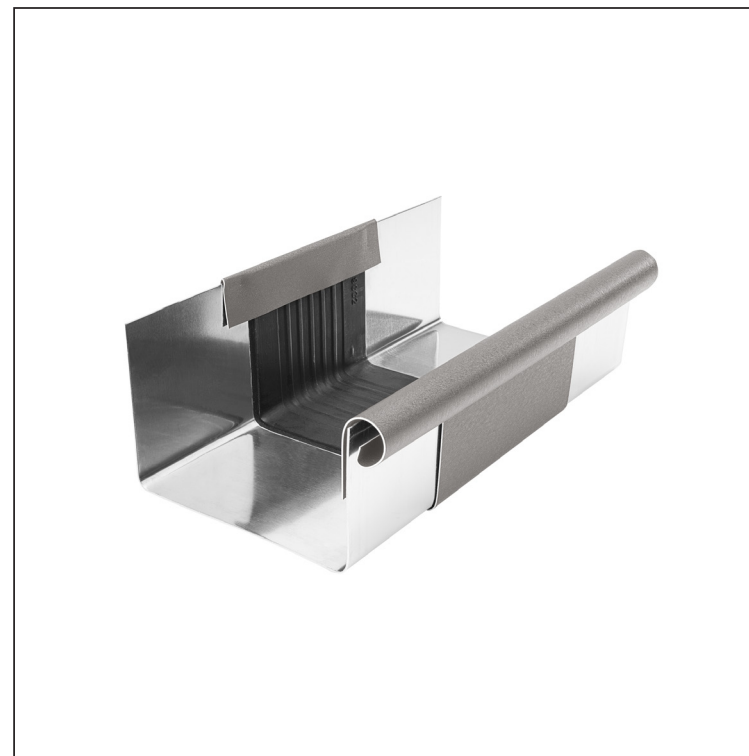


ТЕХНИЧЕСКИЙ ЛИСТ

# КРОВЕЛЬНЫЙ РАСШИРИТЕЛЬНЫЙ ЖЕЛОБ ПРЯМОУГОЛЬНЫЙ W.15H-WZHDI



**ВНТМ** Лакированный алюминий W.15 – Белый алюминий темный W.15 – RAL 9007

Размеры [мм]						
Номинальный размер	A	B	C	D	Ø D 1	E
250/260	49	84	56	33	19	77
333/260	70	120	76	40	21	78
400/260	85	150	89	35	23	85

КОД	ДАТА	ПОДПИСЬ	<b>KJG</b> QUALITY®	Scan code for 3D model
ИЗМЕНЕНИЕ				
БРЕНД ПРОИЗВОДИТЕЛЯ МАТЕРИАЛА		КОЛ-ВО ОТХОДОВ	ВЕС кг	ШКАЛА
РАЗМЕР-ПОЛУФАБРИКАТ			STN	НОМЕР СОРТИРОВКИ
ВСПОМОГАТЕЛЬНОЕ ОБОРУДОВАНИЕ			ПРИМЕЧАНИЕ	НОМЕР ПОЗИЦИИ
ИСПОЛНИТЕЛЬ Ing. Kluska M.			ТЕХНОЛОГ	НОМЕР ЧЕРТЕЖА
ПРОВЕРИЛ			СТАРЫЙ ЧЕРТЕЖ	
ТЕХНОЛОГ			СТАРЫЙ ЧЕРТЕЖ	
НАИМЕНОВАНИЕ		Кровельный расширительный желоб прямоугольный		Количество листов
				W.15-WZHDI Лист

Производитель оставляет за собой право на внесение в техническую документацию изменений

Создано: 07.06.2026 13:25:48