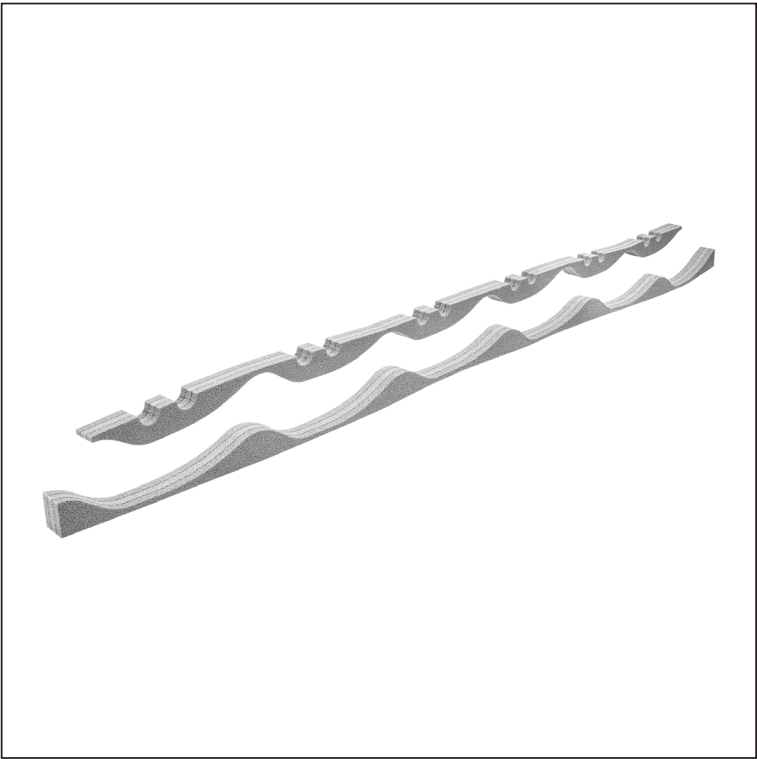
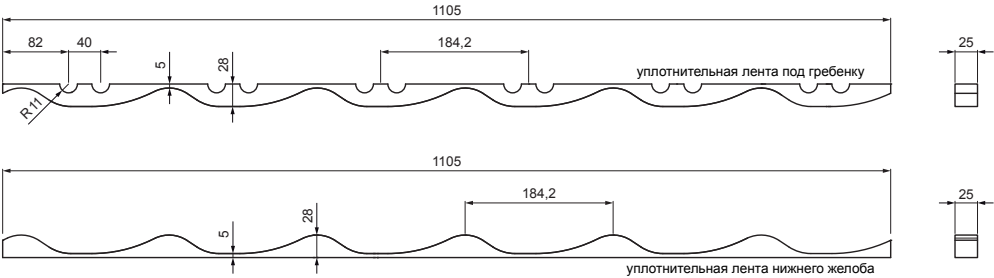


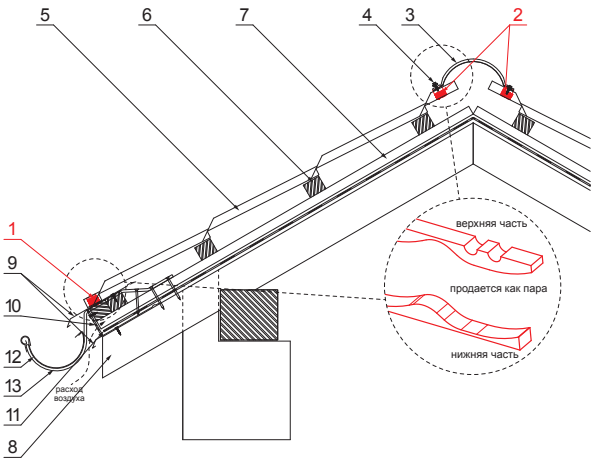
ТЕХНИЧЕСКИЙ ЛИСТ

# УПЛОТНИТЕЛЬНАЯ ЛЕНТА СЕРАЯ ДЛЯ КРОВЛИ UNI 1

UNI1-UTP



- ДЕТАЛИ:**
- 1. уплотнительная лента нижнего желоба
  - 2. уплотнительная лента под гребенку
  - 3. гребенка для покрытия
  - 4. шуруп кровельного покрытия к ферме 4,8x20
  - 5. кровельное покрытие
  - 6. обрешетка крыши
  - 7. противоположная обрешетка
  - 8. стропила
  - 9. водосточный лист
  - 10. защитный вентиляционный лента
  - 11. пленка
  - 12. кровельный желоб
  - 13. кровельный крюк



PS Полиэтилен – Пыльно-серый – RAL 7037

КОД	ИЗМЕНЕНИЕ	ДАТА	ПОДПИСЬ	<b>KJG</b> QUALITY®		Scan code for 3D model	
БРЕНД ПРОИЗВОДИТЕЛЯ МАТЕРИАЛА			МАСС. ОТХОДОВ	ВЕС кг	ШКАЛА		
РАЗМЕР-ПОЛУФАБРИКАТ			STN		НОМЕР СОРТИРОВКИ		
ВСПОМОГАТЕЛЬНОЕ ОБОРУДОВАНИЕ			ПРИМЕЧАНИЕ		НОМЕР ПОЗИЦИИ		
ИСПОЛНИТЕЛЬ Ing. Kluska M.			ТЕХНОЛОГ		СТАРЫЙ ЧЕРТЕЖ		
ТЕХНОЛОГ			СТАРЫЙ ЧЕРТЕЖ		НОМЕР ЧЕРТЕЖА		
НАИМЕНОВАНИЕ			Уплотнительная лента серая для кровли UNI 1		UNI1-UTP		
			Количество листов		Лист		