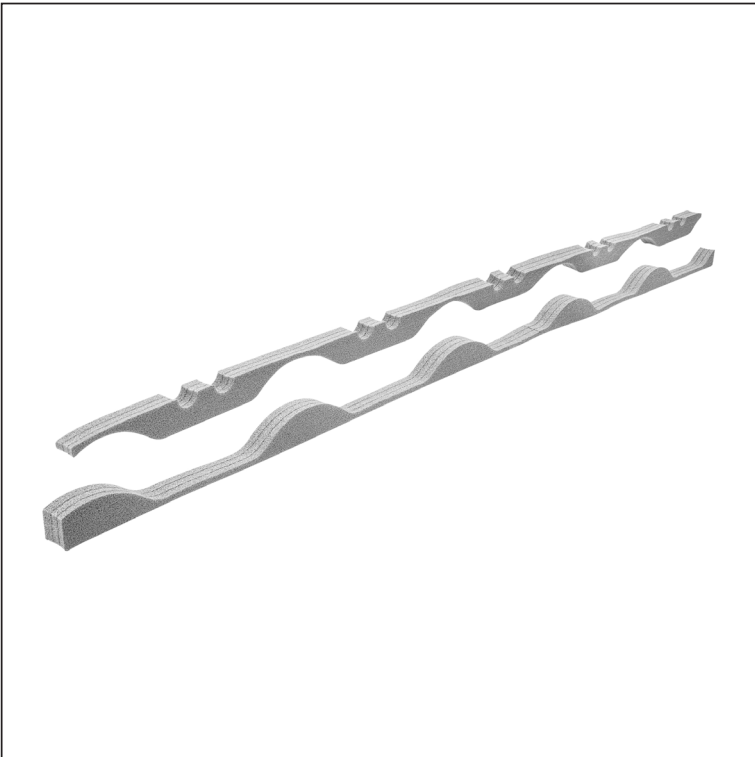
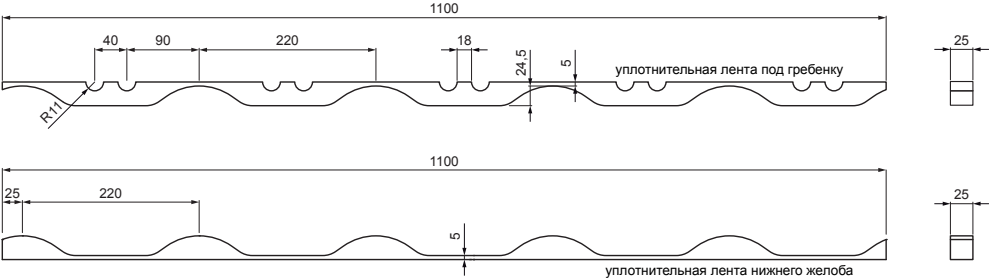


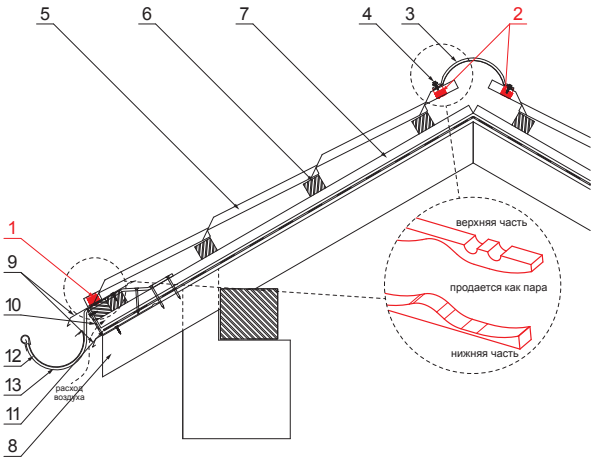
ТЕХНИЧЕСКИЙ ЛИСТ

# УПЛОТНИТЕЛЬНАЯ ЛЕНТА СЕРАЯ ДЛЯ КРОВЛИ UNI 2

UNI2-UTP



- ДЕТАЛИ:**
- 1. уплотнительная лента нижнего желоба
  - 2. уплотнительная лента под гребенку
  - 3. гребенка для покрытия
  - 4. шуруп кровельного покрытия к ферме 4,8x20
  - 5. кровельное покрытие
  - 6. обрешетка крыши
  - 7. противоположная обрешетка
  - 8. стропила
  - 9. водосточный лист
  - 10. защитный вентиляционный лента
  - 11. пленка
  - 12. кровельный желоб
  - 13. кровельный крюк



PS Полиэтилен – Пыльно-серый – RAL 7037

КОД		ИЗМЕНЕНИЕ		ДАТА		ПОДПИСЬ		<div>KJG</div> <div>QUALITY®</div>		<div></div> <div>Scan code for 3D model</div>		<div></div>				
БРЕНД ПРОИЗВОДИТЕЛЯ МАТЕРИАЛА								КЛАСС ОТКЛОНОВ		ВЕС кг			ШКАЛА			
РАЗМЕР-ПОЛУФАБРИКАТ											СТН			НОМЕР СОРТИРОВКИ		
ВСПОМОГАТЕЛЬНОЕ ОБОРУДОВАНИЕ											ПРИМЕЧАНИЕ			НОМЕР ПОЗИЦИИ		
ИСПОЛНИТЕЛЬ Ing. Kluska M.											СТАРЫЙ ЧЕРТЕЖ			НОМЕР ЧЕРТЕЖА		
ПРОВЕРИЛ																
ТЕХНОЛОГ								ТЕХНОЛОГ								
НАИМЕНОВАНИЕ								Уплотнительная лента серая для кровли UNI 2			Количество листов			UNI2-UTP		
														Лист		