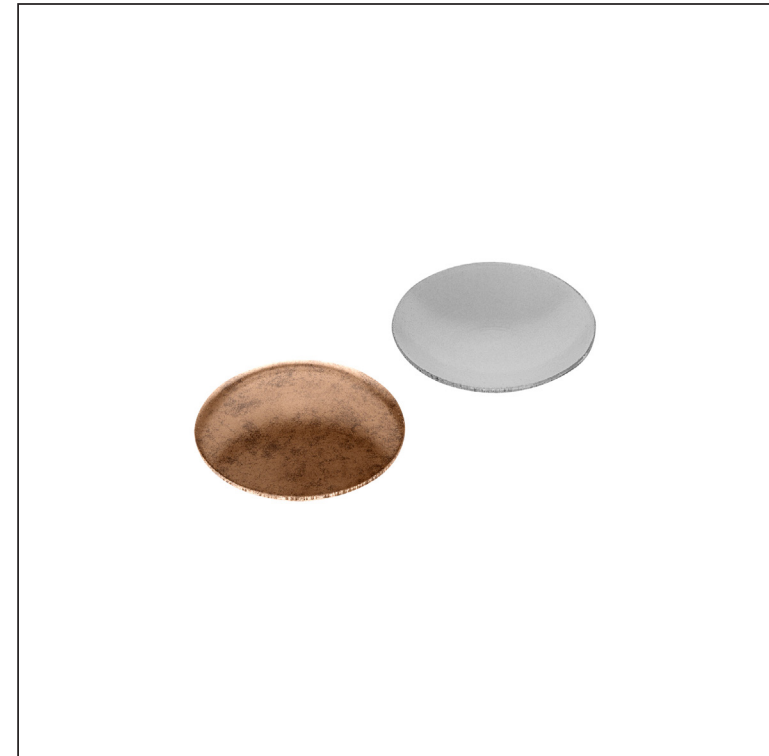
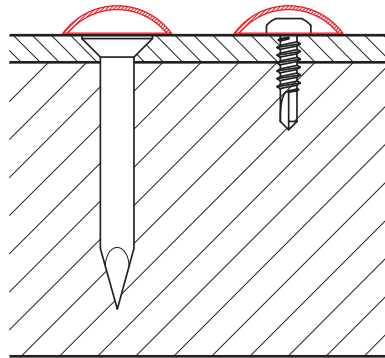
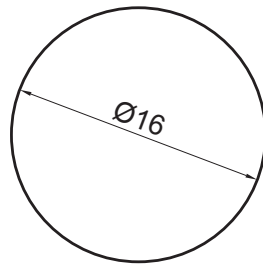
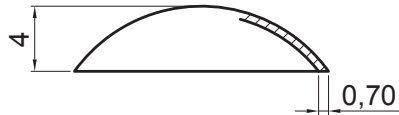


ТЕХНИЧЕСКИЙ ЛИСТ

# МОНТАЖНАЯ КРЫШКА (ЗАГЛУШКА) 16/4

# SM-HKM



**PM** Лакированный алюминий – Патина медная – RAL extra

КОД ИЗМЕНЕНИЕ	ДАТА	ПОДПИСЬ			
РАЗМЕР-ПОЛУФАБРИКАТ		КЛАСС ОТХОДОВ			
ВСПОМОГАТЕЛЬНОЕ ОБОРУДОВАНИЕ			STN	НОМЕР СОРТИРОВКИ	
ИСПОЛНИТЕЛЬ Ing. Kluska M.		ПРИМЕЧАНИЕ		НОМЕР ПОЗИЦИИ	
ПРОВЕРИЛ			СТАРЫЙ ЧЕРТЕЖ		НОМЕР ЧЕРТЕЖА
ТЕХНОЛОГ		ТЕХНОЛОГ			
НАИМЕНОВАНИЕ <b>Монтажная крышка (заглушка) 16/4</b>			Количество листов	<b>SM-HKM</b>	
			Лист 		

Производитель оставляет за собой право на внесение в техническую документацию изменений

Создано: 04.06.2026 06:53:58