

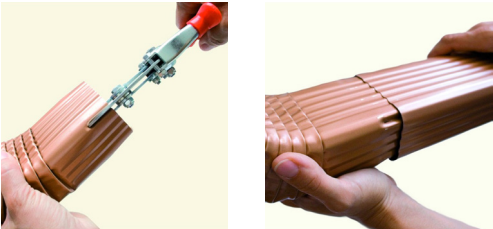
ТЕХНИЧЕСКИЙ ЛИСТ

КЛЕЩИ ОБЖИМНЫЕ 3-ЗУБЧАТЫЕ

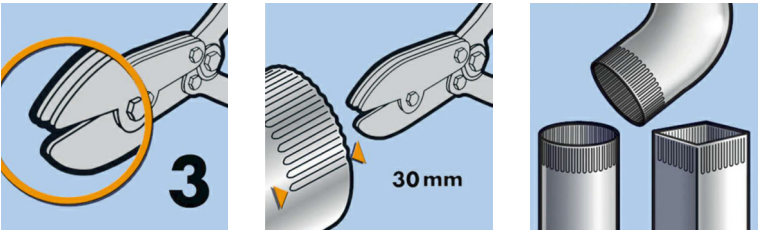
ОПИСАНИЕ:

- клещи для гофрирования с тремя зубьями для гофрирования всех водосточных труб KJG
- максимальный изгиб на длине 30 мм
- гофра обеспечивает более удобное подключение водосточных труб

Использование плоскогубцев для уменьшения размера трубы:




ИСПОЛЬЗОВАНИЕ:



KNS-KLSV EDMA 30MM



Стали

КОД ИЗМЕНЕНИЕ			ПОДПИСЬ		KJG QUALITY®		
	ДАТА						
БРЕНД ПРОИЗВОДИТЕЛЯ МАТЕРИАЛА			КНАСС ОТХОДОВ	ВЕС кг	ШКАЛА		
РАЗМЕР-ПОЛУФАБРИКАТ							
ВСПОМОГАТЕЛЬНОЕ ОБОРУДОВАНИЕ				STN	НОМЕР СОРТИРОВКИ		
ИСПОЛНИТЕЛЬ Ing. Kluska M.				ПРИМЕЧАНИЕ	НОМЕР ПОЗИЦИИ		
ПРОВЕРИЛ							
ТЕХНОЛОГ		ТЕХНОЛОГ		СТАРЫЙ ЧЕРТЕЖ	НОМЕР ЧЕРТЕЖА		
НАИМЕНОВАНИЕ Клещи обжимные 3-зубчатые				KNS-KLSV EDMA 30MM			
				Количество листов	Лист 		

Производитель оставляет за собой право на внесение в техническую документацию изменений

Создано: 20.01.2026 01:23:44