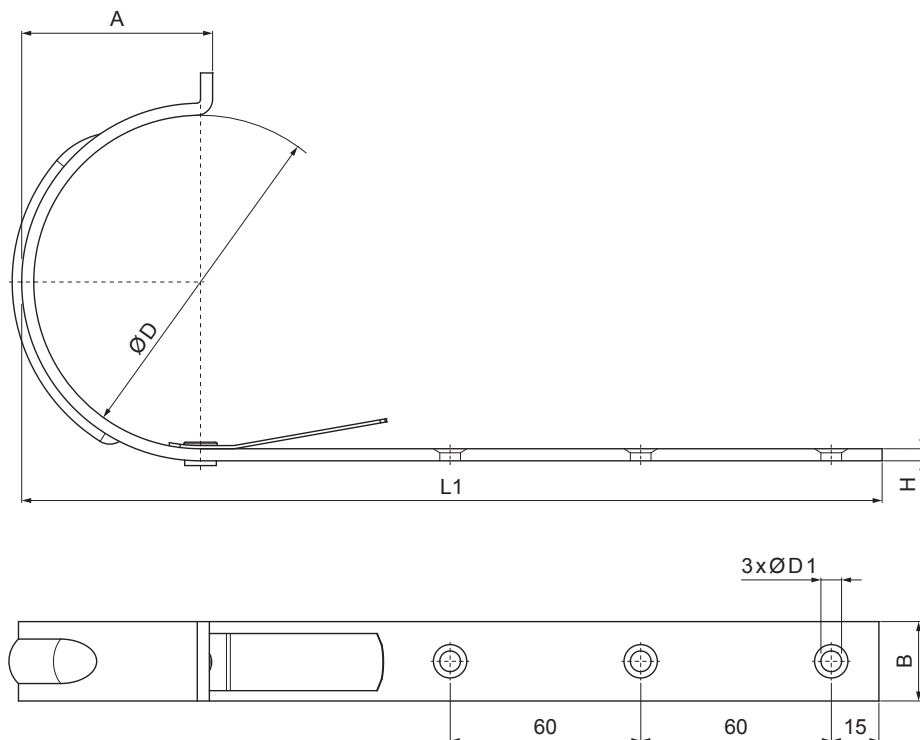


ТЕХНИЧЕСКИЙ ЛИСТ

КРОВЕЛЬНЫЙ КРЮК НОСОВОЙ ДЛЯ ЖЕЛОБА

IT-HPN



TM Лакированная оцинковка – Коричневый – RAL 8028

| | | | | | | | | | |
|-------------------------------|-------|------|-------|---------|-------|------------------|---------------------------------------|---------------------------|-------------------|
| КОД ИЗМЕНЕНИЕ | _____ | ДАТА | _____ | ПОДПИСЬ | _____ | КОНТ. ОТХОДОВ | ВЕС кг | ШКАЛА | |
| | _____ | | _____ | | _____ | | | | |
| БРЕНД ПРОИЗВОДИТЕЛЯ МАТЕРИАЛА | | | | | | | KJG QUALITY® | Scan code for 3D model | QR CODE |
| РАЗМЕР-ПОЛУФАБРИКАТ | | | | | | | | | |
| ВСПОМОГАТЕЛЬНОЕ ОБОРУДОВАНИЕ | | | | | | | STN | НОМЕР СОРТИРОВКИ | |
| ИСПОЛНИТЕЛЬ Ing. Kluska M. | | | | | | | ПРИМЕЧАНИЕ | | НОМЕР ПОЗИЦИИ |
| ПРОВЕРИЛ | | | | | | | СТАРЫЙ ЧЕРТЕЖ | | НОМЕР ЧЕРТЕЖА |
| ТЕХНОЛОГ | | | | | | | ИТ-HPN | | Лист |
| НАИМЕНОВАНИЕ | | | | | | | Кровельный крюк носовой для желоба | | Количество листов |

| Размеры [мм] | | | | | |
|--------------------|----|--------|-----|-----|-----|
| Номинальный размер | A | B x H | ØD | ØD1 | L1 |
| 250/430 | 50 | 25 x 5 | 105 | 7 | 310 |
| 280/480 | 61 | 25 x 5 | 127 | 7 | 345 |
| 333/550 | 74 | 25 x 5 | 153 | 7 | 385 |

Производитель оставляет за собой право на внесение в техническую документацию изменений

Создано: 02.04.2026 04:05:46