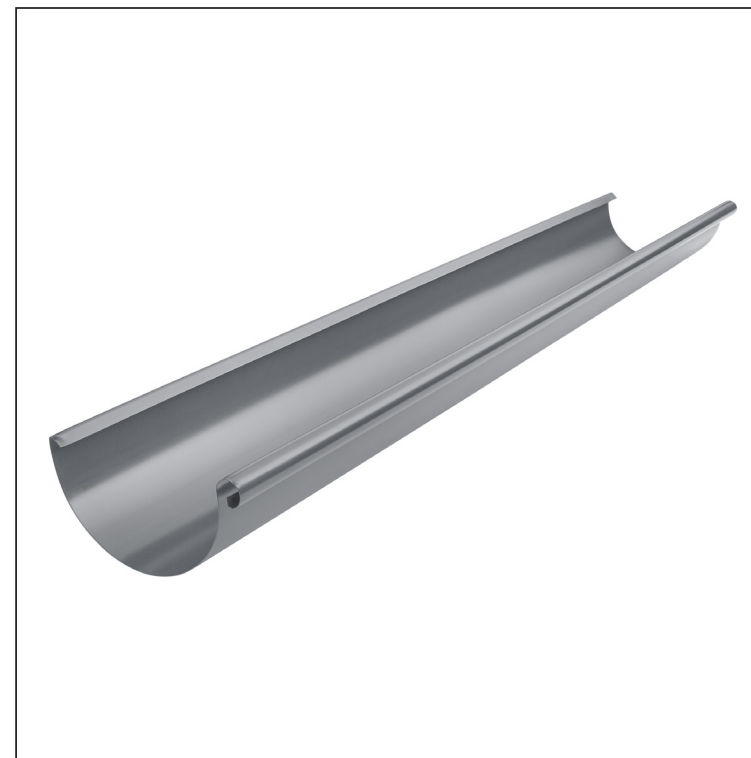
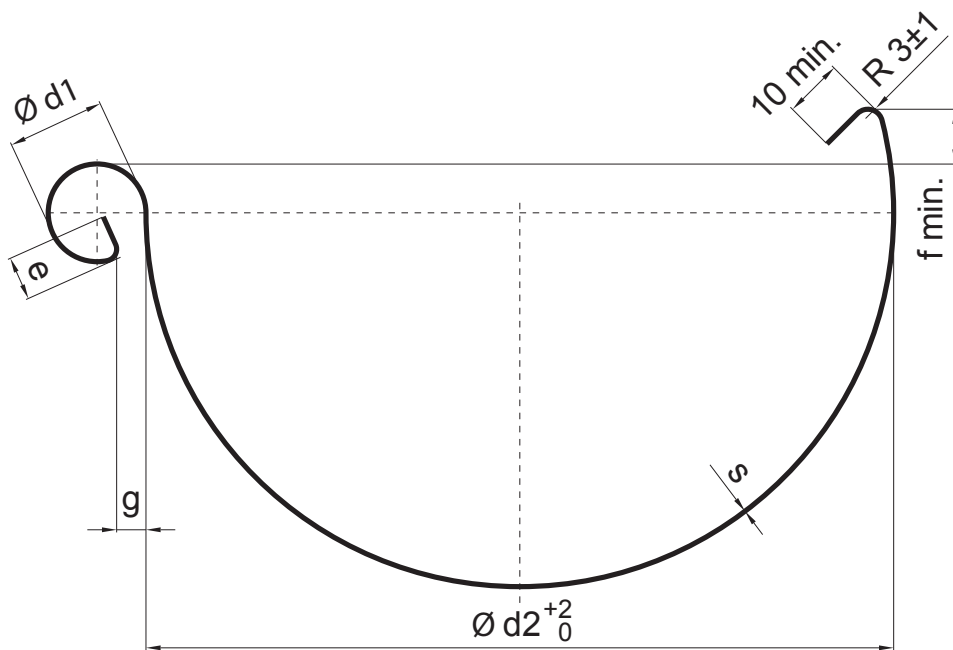


TEHNIČNI LIST

# ŽLEB POLKROŽNI [s=0,55]

P-PZ



**PS** Pocinkano barvano – Prašno siva – RAL 7037

Dimenzije [mm]							
Nominalna velikost	s	Ø d1	Ø d2	e±1	g±1	f min.	r.š.
200	0,55	16	80	5	5	8	200
250	0,55	18	105	7	5	10	250
280	0,55	18	127	7	6	11	274
333	0,55	20	153	9	6	11	333
400	0,55	22	192	9	6	11	400

INDEKS			DATUM	PODPIS	<b>KJG</b> QUALITY®	Scan code for 3D model	
SPREMEMBA							
OZN. MAT.				R.O.	MASA kg	MER.	
DIM.-POLIZD.							
POM. OPR.					STN	RAZVRS.ŠT.	
SEST.	Ing. Kluska M.				OP.	ŠT.POZICIJE	
PREIZK.							
TEHNOL.	TEHNOL.				STARA SK.	ŠT.SK.	
NAZIV	Žleb polkrožni [s=0,55]				Št. strani	P-PZ	Str.

Kreirano: 21.04.2026 20:05:12

Tehnične spremembe pridržane