

TEHNIČNI LIST

ENKE ENKOPUR ČRN

Enkopur je enokomponentni poliuretanski sloj na osnovi preizkušene PUR – prepolimeri, ki je odporen na vremenske vplive. Kemična sestava temelji na tekoči poliuretanski smoli.

Enkopur SE V NOBENEM PRIMERU NE SME redčiti z vodo!!!

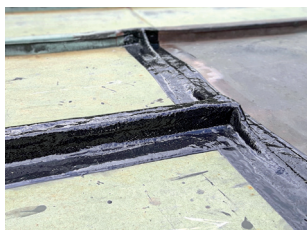
Tekoča folija ENKOPUR z vložkom iz poliestrskega filca (Polyflexvlies – tudi v ponudbi) se po nanosu spremeni v plastično membrano, ki je podobna gumi. Ta "plast" je odporna na vremenske vplive.

Enkopur uporabljamo kot hidroizolacijski sloj brez spojev. Zatesni vse vrste problematičnih mest in strešnih prehodov.

DOLGOTRAJNA ZAŠČITA POVRŠIN pred vlago, na drugi strani pa ustvari plast s popolno paropropustnostjo (ne zadržuje vlage v notranjosti!!! – gradbene podlage se lahko sčasoma naravno posušijo).

Enkopur je brezšivni, visoko elastični, paro-propustni in na vremenske vplive odporen tesnilni sistem, ki je v povezavi s poliestrskim filcem Enke-Polyflexvlies že dolgo časa preizkušen sistem za zatesnitev streh, priključkov in prehodov. Primeren je tako za stare, preperele, bitumenske strešne površine, kot tudi za folijske in kovinske strehe, zlasti na območjih, kjer lahko pride do dolgotrajne stoječe vode, na primer v strešnih žlebovih ali območjih za izmenjavo vode.

UPORABA:



Tehnični parametri

Sestava	poliuretanska smola
Barvnost	črna
Delovna temperatura	+5 °C do +30 °C
Strjevanje	3–4 dni pri temperaturi min. 10 °C
Poraba	min. 3 kg/m ²
Masa	12,5 kg

SCH-ENKE.ENKO



IC Črna intenzivno

INDEKS			DATUM	PODPIS	KJG QUALITY ©
SPREMEMBA					
OZN. MAT.			R.O.	MASA kg	MER.
DIM.-POLIZD.					
POM. OPR.				STN	RAZVRS.ŠT.
SEST.	Ing. Kluska M.			OP.	ŠT.POZICIJE
PREIZK.					
TEHNOL.	TEHNOL.			STARA SK.	ŠT.SK.
NAZIV	Enke Enkopur črn			Št. strani	SCH-ENKE.ENKO Str.

Kreirano: 21.04.2026 14:49:50

Tehnične spremembe pridržane