

TEHNIČNI LIST

ENKE PLASTIČNI ČRNI BITUMEN NA OSNOVI KITA IN LEPILA

Enkolit je trajna plastična lepilna in tesnilna masa na osnovi bitumna, ki omogoča enostavno lepljenje pločevine na okenske police in zidovje. Z ENKOLIT-om lahko prilepate tudi zaključne letve, odkapne letve in različne pločevinaste obloge.

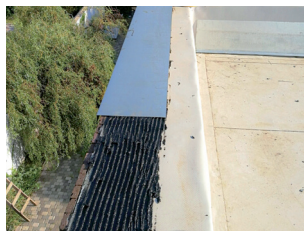
Enkolit se uporablja za lepljenje in zatesnitev kovinskih profilov ali pločevine (na primer. titan–cink, baker, aluminij, nerjavno jeklo itd.) na druge gradbene materiale. Dosežena trdnost ustreza DIN 1055 „Obremenitev gradbenih konstrukcij (vetrna obremenitev)“, kar je mogoče dokazati na zlepljenih spojih starih do 30 let.

Enkolit ima odličen oprijem na zidove, beton, cink, titanov cink, baker, aluminij, jeklo, les, furniran les, naravni ali umetni kamen, vlaknasti cement, skrilavce, OSB plošče.

Enkolit ščiti pločevino pred nastankom korozije zaradi vlage na spodnjem delu.

Enkolit je odporna na industrijske hlape, slano vodo, pronicanje korenin in je fungicidna (uničuje gobe – plesni).

UPORABA:



SCH-ENKS ENKOLIT KAR



IC Črna intenzivno

Tehnični parametri	
Sestava	plastična bitumenska masa
Barvnost	črna
Delovna temperatura	+5 °C do +40 °C
Skladiščenje	prostor z višjo temperaturo
Poraba	max. 1,5 kg/m ²
Gostota	cca 1,1 kg/m ² pri 20 °C
Volumen kartuše	310 ml
Masa	0,419 kg

INDEKS SPREMEMBA	DATUM	PODBIS	KJG QUALITY ©	
DIM.-POLIZD.		STN		RAZVRS.ŠT.
POM. OPR.	SEST. Ing. Kluska M.		OP.	ŠT.POZICIJE
PREIZK.	TEHNOL.		STARA SK.	ŠT.SK.
NAZIV Enke plastični črni bitumen na osnovi kita in lepila			SCH-ENKS ENKOLIT KAR Št. strani Str.	

Kreirano: 04.06.2026 05:02:29

Tehnične spremembe pridržane