

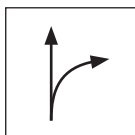
TEHNIČNI LIST

ŠKARJE ZA PLOČEVINO D

KNS-STUS 267501
KNS-STUS 267502

LASTNOSTI:

- posebne škarje za pločevino za ravne in ukrivljene reze
- varianta – desne
- induktivno kaljena rezila
- trdota: 60-62 HRC



DESNE ŠKARJE:

oblikovane za izrezovanje desnega loka (z leve proti desni)

DATAJL: Desna izvedba



Oglikovo jeklo C60

Tehnični parametri		
Model	KNS-STUS 267501	KNS-STUS 267502
Nominalna velikost	250 mm	300 mm
Masa	420 g	560 g
Pakiranje	5 kos	5 kos

INDEKS		DATUM		PODPIS		KJG	
SPREMEMBA						QUALITY	
OZN. MAT.		R.O.		MASA kg		MER.	
DIM.-POLIZD.							
POM. OPR.				STN		RAZVRS.ŠT.	
SEST.	Ing. Kluska M.			OP.		ŠT.POZICIJE	
PREIZK.							
TEHNOL.		TEHNOL.		STARA SK.		ŠT.SK.	
NAZIV	Škarje za pločevino D					KNS-STUS 267501	
				Št. strani		KNS-STUS 267502	Str.

Kreirano: 21.04.2026 16:06:34

Tehnične spremembe pridržane