

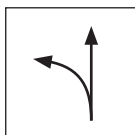
TEHNIČNI LIST

ŠKARJE ZA PLOČEVINO L

KNS-STUS 267601
KNS-STUS 267602

LASTNOSTI:

- posebne škarje za pločevino za ravne in ukrivljene reze
- varianta – leve
- induktivno kaljena rezila
- trdota: 60-62 HRC



LEVE ŠKARJE:

oblikovane za izrezovanje levega loka (z desne proti levi)

DATAJL: Leva izvedba



Oglikovo jeklo C60

Tehnični parametri		
Model	KNS-STUS 267601	KNS-STUS 267602
Nominalna velikost	250 mm	300 mm
Masa	420 g	560 g
Pakiranje	5 kos	5 kos

INDEKS		DATUM		PODPIS		KJG QUALITY	
SPREMEMBA							
OZN. MAT.		R.O.		MASA kg		MER.	
DIM.-POLIZD.							
POM. OPR.				STN		RAZVRS.ŠT.	
SEST.	Ing. Kluska M.			OP.		ŠT.POZICIJE	
PREIZK.							
TEHNOL.	TEHNOL.			STARA SK.		ŠT.SK.	
NAZIV	Škarje za pločevino L			Št. strani		KNS-STUS 267601 KNS-STUS 267602	Str.

Kreirano: 21.04.2026 17:33:53

Tehnične spremembe pridržane