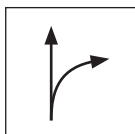


## TEHNIČNI LIST

## KOMBINIRANE ŠKARJE ZA PLOČEVINO D PVC KNS-STUS 270011

## LASTNOSTI:

- kombinirane škarje za pločevino so primerne za ukrivljene in dolge neprekinjene reze
- varianta – desne
- induktivno kaljena rezila
- trdota: 60-62 HRC
- ročaj prevlečen s plastiko rdeče barve



## DESNE ŠKARJE:

oblikovane za izrezovanje desnega loka (z leve proti desni)

DATAJL: Desna izvedba



## Tehnični parametri

Model	KNS-STUS 270011
Nominalna velikost	280 mm
Masa	600 g
Pakiranje	5 kos



Visoko legirano orodjarsko jeklo

INDEKS		DATUM	PODPIS	<b>KJG</b> QUALITY®	
SPREMEMBA					
OZN. MAT.		R.O.	MASA kg	MER.	
DIM.-POLIZD.					
POM. OPR.			STN	RAZVRS.ŠT.	
SEST.	Ing. Kluska M.		OP.	ŠT.POZICIJE	
PREIZK.					
TEHNOL.	TEHNOL.		STARA SK.	ŠT.SK.	
NAZIV	KOMBINIRANE Škarje za pločevino D PVC		Št. strani	KNS-STUS 270011	Str.

Kreirano: 20.04.2026 08:22:56

Tehnične spremembe pridržane