

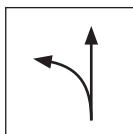
TEHNIČNI LIST

KOMBINIRANE ŠKARJE ZA PLOČEVINO L

KNS-STUS 270501

LASTNOSTI:

- kombinirane škarje za pločevino so primerne za ukrivljene in dolge neprekinjene reze
- varianta – leve
- induktivno kaljena rezila
- trdota: 60-62 HRC
- rdeč lakiran ročaj



LEVE ŠKARJE:

oblikovane za izrezovanje levega loka (z desne proti levi)

DATAJL: Leva izvedba



Tehnični parametri

Model	KNS-STUS 270501
Nominalna velikost	280 mm
Masa	600 g
Pakiranje	5 kos



Visoko legirano orodjarsko jeklo

INDEKS SPREMEMBA	DATUM	PODBIS	KJG QUALITY	
OZN. MAT.	R.O.	MASA kg	MER.	
DIM.-POLIZD.		STN	RAZVRS.ŠT.	
POM. OPR.	Ing. Kluska M.	OP.	ŠT.POZICIJE	
PREIZK.				
TEHNOL.	TEHNOL.	STARA SK.	ŠT.SK.	
NAZIV	KOMBINIRANE škarje za pločevino L		Št. strani	KNS-STUS 270501 Str.

Kreirano: 29.04.2026 10:16:21

Tehnične spremembe pridržane