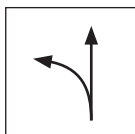


## TEHNIČNI LIST

## KOMBINIRANE ŠKARJE ZA PLOČEVINO L PVC KNS-STUS 270511

## LASTNOSTI:

- kombinirane škarje za pločevino so primerne za ukrivljene in dolge neprekinjene reze
- varianta – leve
- induktivno kaljena rezila
- trdota: 60-62 HRC
- ročaj prevlečen s plastiko rdeče barve



## LEVE ŠKARJE:

oblikovane za izrezovanje levega loka (z desne proti levi)

DATAJL: Leva izvedba



Visoko legirano orodjarsko jeklo

INDEKS		DATUM	PODPIS		
SPREMEMBA					
OZN. MAT.		R.O.	MASA kg	MER.	
DIM.-POLIZD.					
POM. OPR.			STN	RAZVRS.ŠT.	
SEST.	Ing. Kluska M.		OP.	ŠT.POZICIJE	
PREIZK.					
TEHNOL.	TEHNOL.		STARA SK.	ŠT.SK.	
NAZIV	KOMBINIRANE škarje za pločevino L PVC			Št. strani	KNS-STUS 270511
					Str.

Kreirano: 20.04.2026 05:34:12

Tehnične spremembe pridržane

Tehnični parametri	
Model	KNS-STUS 270511
Nominalna velikost	280 mm
Masa	600 g
Pakiranje	5 kos