

TEHNIČNI LIST

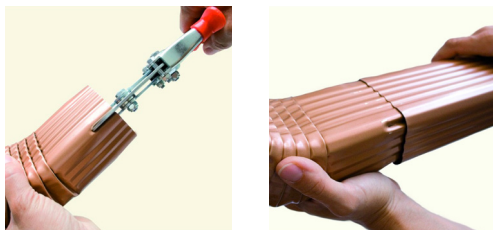
KLEŠČE S 3-ZOBMI

KNS-KLSV EDMA 30MM

OPIS:

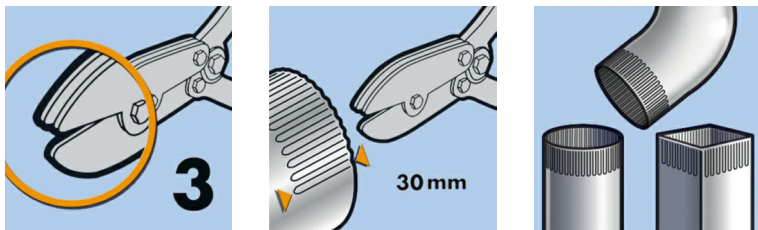
- klešče s tremi zobmi za nazobčanost vseh vrst odtočnih cevi KJG
- maksimalna nazobčanost na dolžini 30 mm
- nazobčanost je v pomoč pri lažjem spajanju odtočnih cevi



Uporaba klešč za zmanjšanje premera cevi:



Jeklo

UPORABA:



INDEKS			DATUM	PODPIS	 
SPREMEMBA					
OZN. MAT.			R.O.	MASA kg	MER.
DIM.-POLIZD.					
POM. OPR.				STN	RAZVRS.ŠT.
SEST.	Ing. Kluska M.			OP.	ŠT.POZICIJE
PREIZK.					
TEHNOL.	TEHNOL.			STARA SK.	ŠT.SK.
NAZIV	Klešče s 3-zobmi			Št. strani	KNS-KLSV EDMA 30MM Str. 