

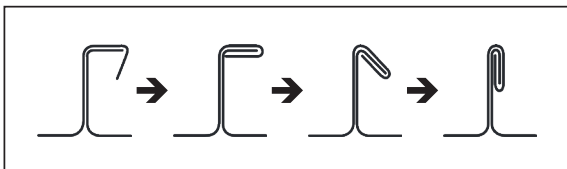
TEHNIČNI LIST

# ZAPIRALNIK FALCOV SPIDER

# KNS-SCHLEBACH SPIDER



**PRINCIP ZLOŽENJA:**



**OPIS:**

Stroj za falcanje nove generacije **SPIDER** v kompaktni in lahki izvedbi za izdelavo poševnih in dvojnih stoječih stoječih utorov v enem postopku.

Stroj se lahko uporabi za ravne in tudi ukrivljene oblike polmera 600 mm. Pod pogojem, da so vnaprej profilirane oblike izdelane na stroju za profiliranje Schlebach.

Stroj se uporablja za višine utorov 25, 32 in 38 mm.

Parametri obdelovane pločevine

Debelina	TiZn – do 0,80 mm Cu – do 0,80 mm Al – do 0,80 mm Pzn – do 0,65 mm Inox – do 0,50 mm
Najmanjši radij	zlaganje iz radija 600 mm

Technické parametre

Dolžina stroja	465 mm
Širina stroja	255 mm
Višina stroja	293 mm
Hitrost profiliranja	14,0 m/min
Pogon stroja	230 V, 50 Hz, 1-fazni
Vhodna moč	1,2 kW
Teža	19 kg



INDEKS		DATUM	PODPIS		
SPREMEMBA					
OZN. MAT.		R.O.	MASA kg	MER.	
DIM.-POLIZD.					
POM. OPR.			STN	RAZVRS.ŠT.	
SEST.	Ing. Kluska M.		OP.	ŠT.POZICIJE	
PREIZK.					
TEHNOL.	TEHNOL.		STARA SK.	ŠT.SK.	
NAZIV	Zapiralnik falcov SPIDER		Št. strani	KNS-SCHLEBACH SPIDER Str.	

Kreirano: 21.04.2026 10:41:59

Tehnične spremembe pridržane