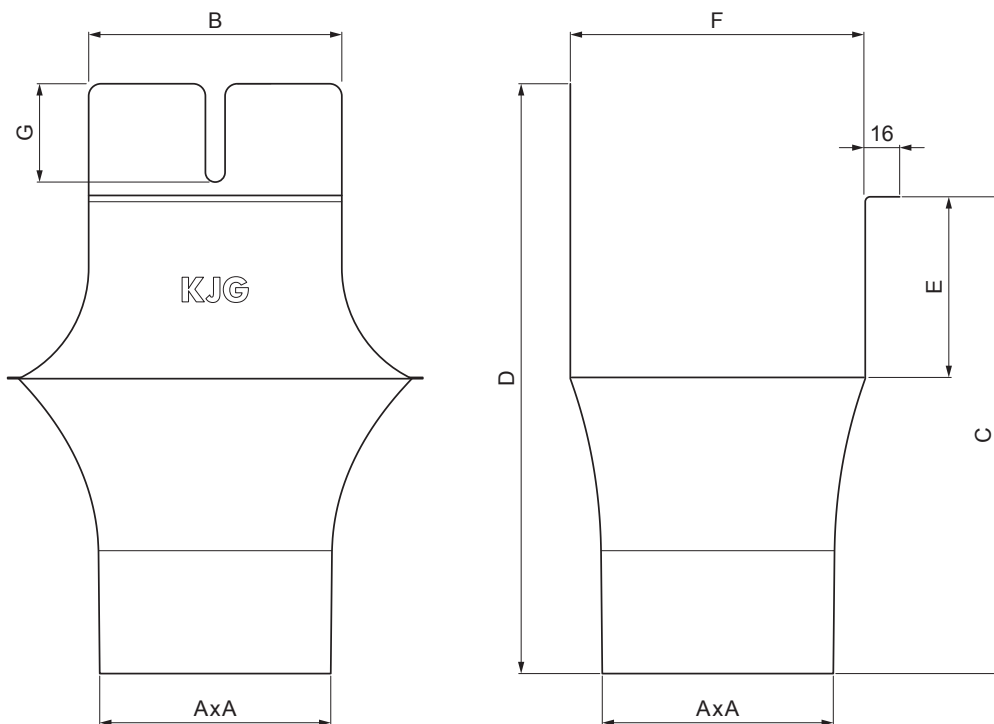


TECHNICKÝ LIST

# ŽLABOVÝ KOTLÍK HRANATÝ

## PH-PKLH



**MZ** Pozink lakovaný – Machovo zelená – RAL 6005

| Rozmery [mm]     |         |     |     |     |    |     |    |
|------------------|---------|-----|-----|-----|----|-----|----|
| Menovitá veľkosť | AxA     | B   | C   | D   | E  | F   | G  |
| 250-80/80        | 80x80   | 80  | 138 | 180 | 41 | 85  | 50 |
| 333-80/80        | 80x80   | 103 | 176 | 240 | 58 | 120 | 40 |
| 333-100/100      | 100x100 | 103 | 176 | 240 | 58 | 120 | 40 |
| 400-100/100      | 100x100 | 113 | 207 | 272 | 73 | 150 | 57 |
| 400-120/120      | 120x120 | 130 | 207 | 276 | 73 | 150 | 50 |
| 500-150/150      | 150x150 | 165 | 288 | 373 | 93 | 200 | 60 |

|           |                        |        |             |                        |                        |      |
|-----------|------------------------|--------|-------------|------------------------|------------------------|------|
| INDEX     | ZMENA                  | DATUM  | PODPIS      | <b>KJG</b><br>QUALITY® | Scan code for 3D model |      |
| ZN. MAT.  | ROZM.-POLOT            | T.O.   | HMOTNOSŤ kg |                        |                        |      |
| POM. ZAR. | VYPR. Ing. Kluska M.   | PRESK. | TECHNOL.    | STARÝ V.               | Č.V.                   |      |
| NÁZOV     | Žlabový kotlík hranatý |        |             | Počet listov           | PH-PKLH                | List |

Vytvorené: 05.06.2026 15:15:12

Technické zmeny vyhradené