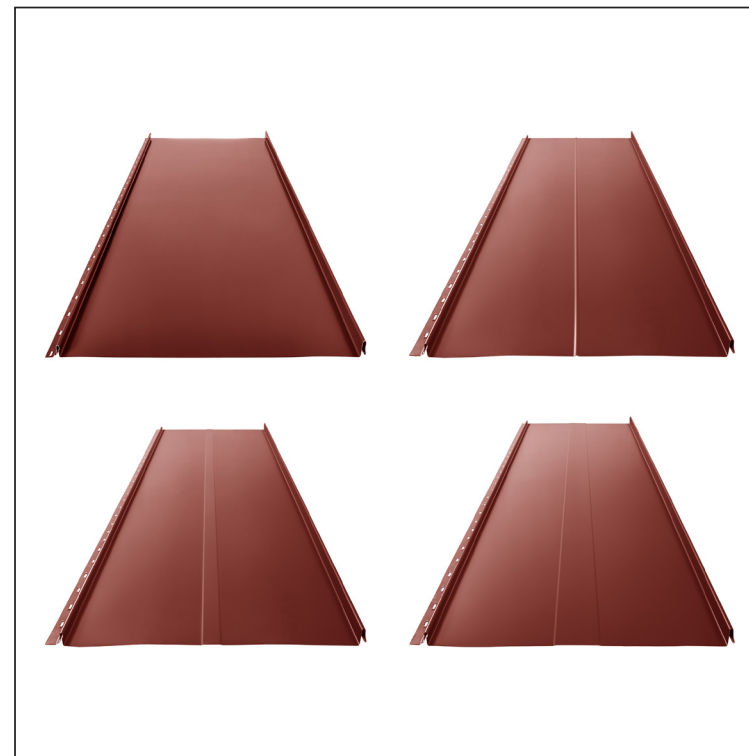
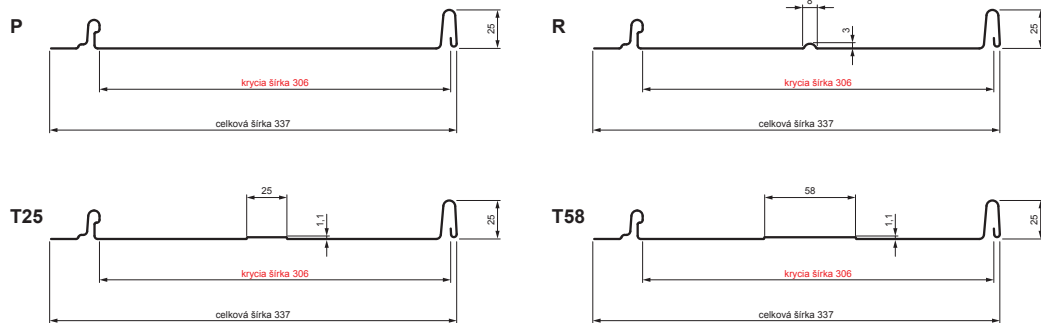


TECHNICKÝ LIST

STREŠNÝ PANEL CLICK 306 P, R, T25, T58

CLICK-306 L25

Variant 306



OC Pozink lakovaný – Oceľovo červená – RAL 3009

| Technické parametre [v mm] | |
|----------------------------|----------------------|
| Krycia šírka | 306 |
| Celková šírka | 337 |
| Rozvinutá šírka | 416 |
| Výška profilu | 25 |
| Hrúbka plechu | 0,50 |
| Dĺžka krytiny | min. 800 – max. 8000 |

| | | | | | |
|--|----------------------|------|--------------|-----------------------|------------------------|
| INDEX | ZMENA | DATE | PODPIS | KJG QUALITY | Scan code for 3D model |
| ZN. MAT. | ROZM.-POLOT | T.O. | HMOTNOSŤ kg | | |
| POM. ZAR. | VYPR. Ing. Kluska M. | | STN | TR.Č. | |
| PRESK. | TECHNOL. | | POZN. | Č.POZÍCIE | |
| NÁZOV | | | STARÝ V. | Č.V. | |
| Strešný panel CLICK 306 P, R, T25, T58 | | | Počet listov | CLICK-306 L25 | List |

Vytvorené: 20.04.2026 23:40:36

Technické zmeny vyhradené