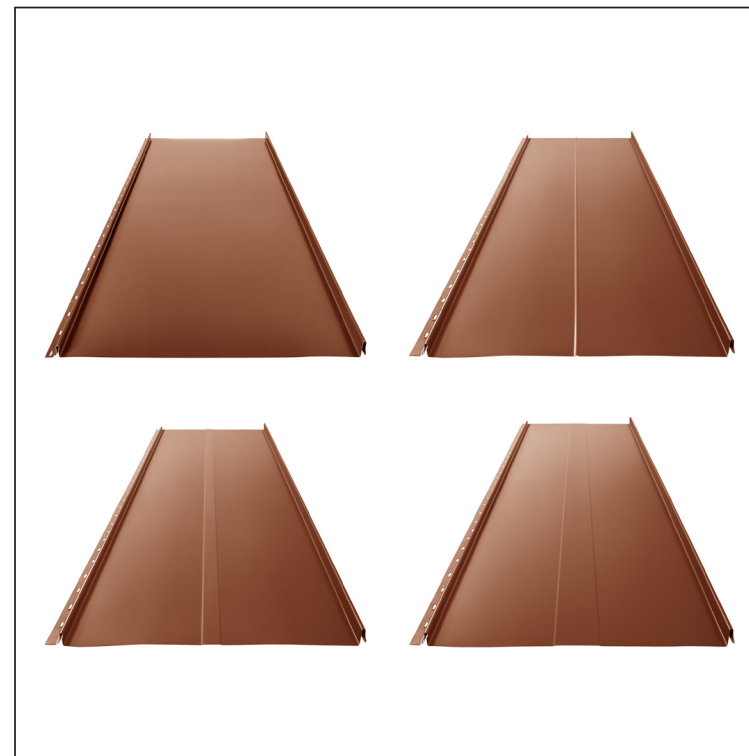
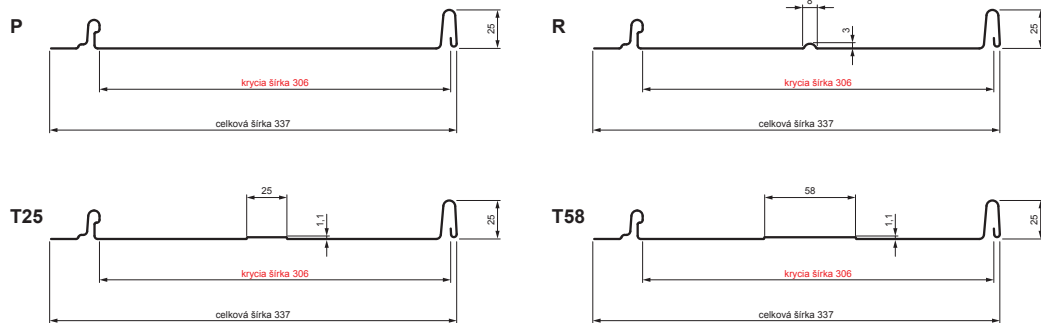


TECHNICKÝ LIST

# STREŠNÝ PANEL CLICK 306 P, R, T25, T58

# CLICK-306 L25

**Variant 306**



**MH** Pozink lakovaný – Medeno hnedá – RAL 8004

| Technické parametre [v mm] |                      |
|----------------------------|----------------------|
| Krycia šírka               | 306                  |
| Celková šírka              | 337                  |
| Rozvinutá šírka            | 416                  |
| Výška profilu              | 25                   |
| Hrúbka plechu              | 0,50                 |
| Dĺžka krytiny              | min. 800 – max. 8000 |

|             |  |      |        |              |                    |
|-------------|--|------|--------|--------------|--------------------|
| INDEX       | ZMENA                                  | DATE | PODPIS |              |                    |
| ZN. MAT.    |  | T.O. |        |              |                    |
| ROZM.-POLOT |  |      |        |              |                    |
| POM. ZAR.   |  |      |        | STN          | TR.Č.              |
| VYPR.       | Ing. Kluska M.                         |      |        | POZN.        | Č.POZÍCIE          |
| PRESK.      |  |      |        |              |                    |
| TECHNOL.    | TECHNOL.                               |      |        | STARÝ V.     | Č.V.               |
| NÁZOV       | Strešný panel CLICK 306 P, R, T25, T58 |      |        | Počet listov | CLICK-306 L25 List |

Vytvorené: 22.04.2026 14:13:37

Technické zmeny vyhradené