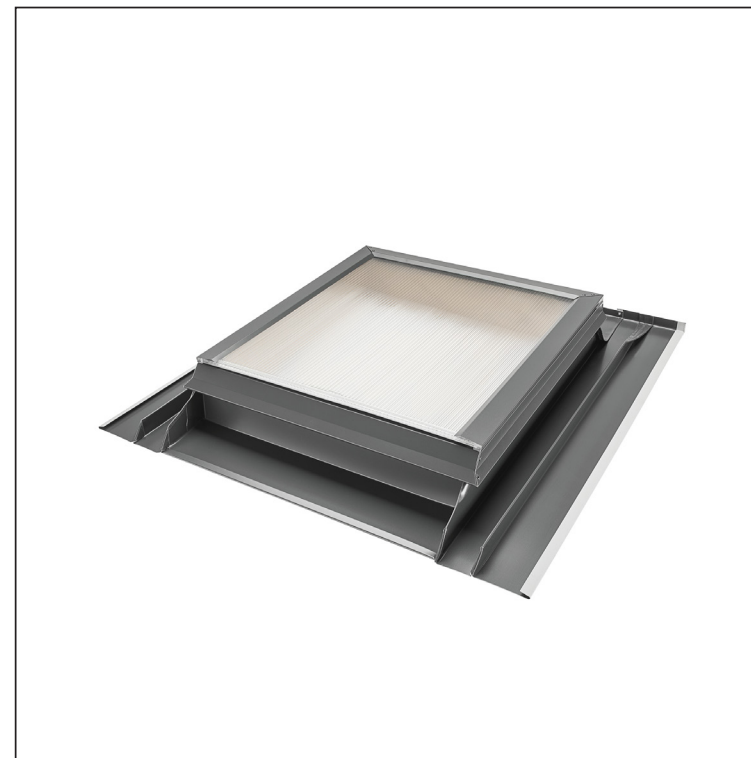


TECHNICKÝ LIST

VÝLEZOVÉ STREŠNÉ OKNO STANDARD

SD-SO STA



Príklad použitia:



POUŽITIE:

- hladké strešné krytiny

SÚČASŤ BALENIA:

- príponka (4 ks)
- klinec (4 ks)

AN Pozink lakovaný – Antracit – RAL 7016

INDEX	ZMENA	DATEM	PODPIS	KJG QUALITY®	Scan code for 3D model	
ZN. MAT.	T.O.		HMOTNOŠŤ kg			
ROZM.-POLOT			STN	TR.Č.		
POM. ZAR.			POZN.	Č.POZÍCIE		
VYPR. Ing. Kluska M.			STARÝ V.	Č.V.		
PRESK.						
TECHNOL.	TECHNOL.					
NÁZOV	Výlezové strešné okno STANDARD			Počet listov	SD-SO STA	List

Vytvorené: 19.04.2026 20:22:11

Technické zmeny vyhradené

Rozmery [mm]		
Menovitá veľkosť	A	B
50 x 60	500	750
60 x 60	600	850