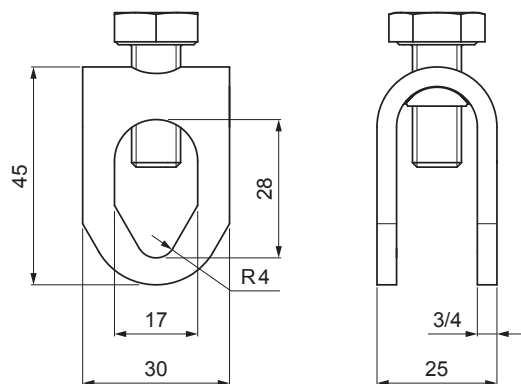


TECHNICKÝ LIST

# NEREZOVÁ SVORKA TYČE PRE PRIEMER 8–10/16 mm

## SD-BS DEHN SKM 10x25



**POUŽITIE:**



**POPIS:**

- pozdĺžne pripojenie je vhodné pre všetky materiály
- priečne pripojenie je k dispozícii len pre FeZn a nerez (Ø8–Ø10mm)

**MOŽNOSTI POUŽITIA:**



**N** Nerez

Technické parametre	
Použitie	svorka k tyčiam
Priemer vodiča/tyče	Ø8 – Ø10 mm/Ø16 mm
Skrutka / materiál	M10x25 mm/Nerez
Zaťažiteľnosť bleskovým prúdom	10/350 µs
Hmotnosť	0,070 kg / ks

INDEX	ZMENA	DATE	PODPIS	<b>KJG</b> QUALITY ©
ZN. MAT.		T.O.		
ROZM.-POLOT				HMOTNOSŤ kg
POM. ZAR.				MER.
VYPR. Ing. Kluska M.				STN
PRESK.				TR.Č.
TECHNOL.	TECHNOL.			POZN.
NÁZOV				Č.POZÍCIE
	Nerezová svorka tyče pre priemer 8–10/16 mm			STARÝ V.
				Č.V.
				Počet listov
				SD-BS DEHN SKM 10x25
				List

Vytvorené: 22.04.2026 15:20:51

Technické zmeny vyhradené