

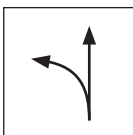
TECHNICKÝ LIST

# NOŽNICE NA PLECH KOMBI L

# KNS-STUS 270501

**VLASTNOSTI:**

- kombinované nožnice na plech vhodné pre vytváranie zakrivených a dlhých neprerušených strihov
- prevedenie – ľavé
- indukčne kalené čepele
- tvrdosť: 60-62 HRC
- rukoväť červená, lakovaná



**ĽAVÉ NOŽNICE:**

navrhnuté pre vystrihovanie ľavého zaoblenia (oblúku z pravej strany do ľava)

**DATAIL:** Ľavé prevedenie



Vysokolegovaná nástrojová oceľ

Technické parametre	
Model	KNS-STUS 270501
Menovitá veľkosť	280 mm
Hmotnosť	600 g
Balenie	5 ks

INDEX	ZMENA	DATUM	PODPIS	<b>KJG</b> QUALITY	
ZN. MAT.	ROZM.-POLOT		T.O.	HMOTNOSŤ kg	MER.
POM. ZAR.	VYPR. Ing. Kluska M.		POZN.	STN	TR.Č.
PRESK.	TECHNOL.		STARÝ V.	Č.V.	Č.POZÍCIE
NÁZOV	Nožnice na plech KOMBI L		Počet listov	KNS-STUS 270501	List

Vytvorené: 21.04.2026 09:13:26

Technické zmeny vyhradené