

TECHNICKÝ LIST

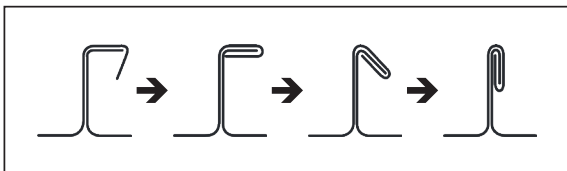
ZATVÁRAČ FALCOV SPIDER

KNS-SCHLEBACH SPIDER



základný profil
FALZ KJG

PRINCÍP FALCOVANIA:



POPIS:

Falcovací stroj novej generácie **SPIDER** v kompaktnom a ľahkom prevedení na výrobu šikmých a dvojítych stojatých drážok v jednej operácii.

Stroj je možné použiť na rovné, ako aj na oblúkové profilované tvary s polomerom 600 mm. Pod podmienkou, že predprofilované tvary sú vyrobené na profilovacom stroji Schlebach.

Stroj sa používa pre výšky drážok 25, 32 a 38 mm.

Parametre pre spracovávaný plech

Hrúbka	TiZn – do 0,80 mm Cu – do 0,80 mm Al – do 0,80 mm Pzn – do 0,65 mm Nerez – do 0,50 mm
Najmenší polomer	falcovanie od polomeru 600 mm

Technické parametre

Dĺžka stroja	465 mm
Šírka stroja	255 mm
Výška stroja	293 mm
Rýchlosť profilovania	14,0 m/min
Pohon stroja	230 V, 50 Hz, 1-fáza
Príkon	1,2 kW
Hmotnosť	19 kg



INDEX	ZMENA	DATEM	PODPIS	KJG QUALITY®	<i>Schlebach</i> Produktions- & Service GmbH
ZN. MAT.		T.O.		HMOTNOSŤ kg	MER.
ROZM.-POLOT					
POM. ZAR.				STN	TR.Č.
VYPR. Ing. Kluska M.				POZN.	Č.POZÍCIE
PRESK.					
TECHNOL.	TECHNOL.			STARÝ V.	Č.V.
NÁZOV	Zatvárač falcov SPIDER			Počet listov	KNS-SCHLEBACH SPIDER List

Vytvorené: 21.04.2026 09:13:31

Technické zmeny vyhradené