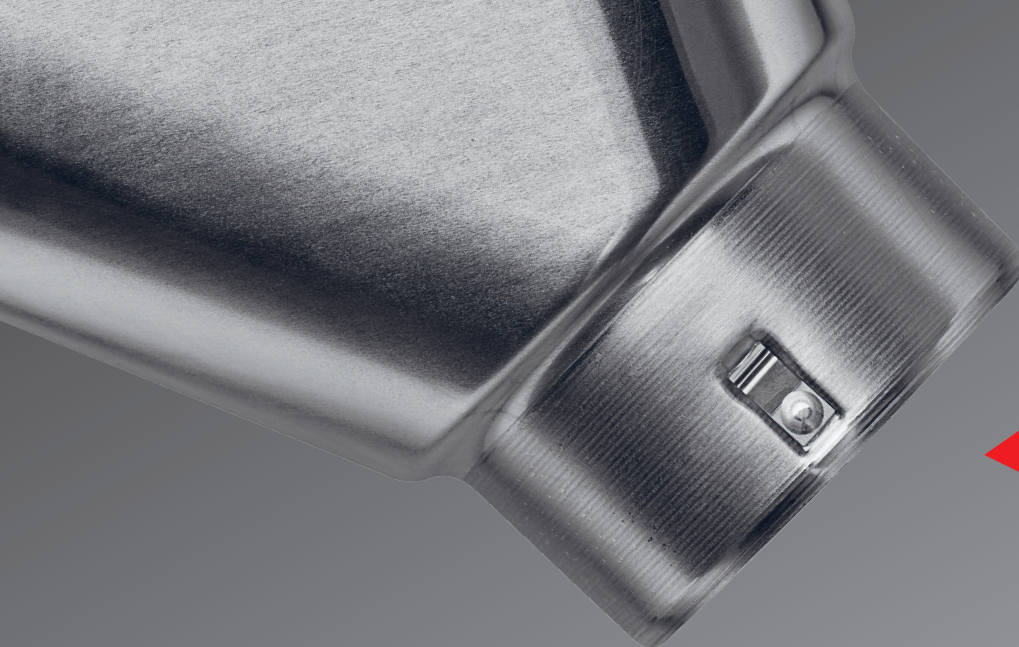




НОВЫЙ СБОРНЫЙ ЭЛЕМЕНТ ЖЕЛОБА





НОВАЯ СИСТЕМА
ЗАЖИМОВ FEDER ПОЗВОЛЯЕТ
ЛЕГКО ПОВОЕРНУТЬ КОЛЕНО
В НЕОБХОДИМОМ НАПРАВЛЕНИИ
И НАДЕЖНО УДЕРЖАТЬ В ЛЮБОМ
ПОЛОЖЕНИИ. ЛЕГКАЯ УСТАНОВКА
НА ЛЮБОЕ КОЛЕНО
БЕЗ ЗАКЛЕПКИ.

ОСНОВНЫЕ МАТЕРИАЛЫ

- Оцинковка
- Алюминий
- Титан-цинк
- Медь
- Нержавеющая сталь

ВАРИАНТЫ ЦВЕТА

- Лакированная оцинковка
- Лакированный алюминий
- Лакированный алюминий W.15

КРАТКИЙ ОБЗОР ПРЕИМУЩЕСТВ

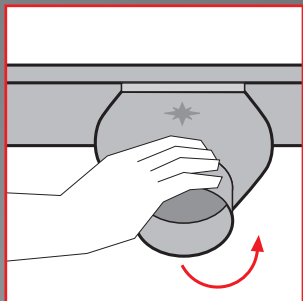
- Монтаж без инструментов
- Надежное соединение с системой зажимов
- Удобная сборка в любом направлении
- Совместимость со всеми производимыми коленами
- Экономия времени, эффективное и новаторское решение

РАЗМЕРЫ

1.	200/60
2.	250/60
3.	250/80
4.	280/80
5.	280/100
6.	333/80
7.	333/100
8.	333/120
9.	400/100
10.	400/120
11.	400/150

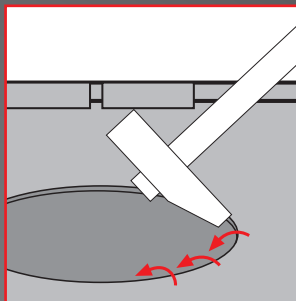
ПРОСТОТА, СКОРОСТЬ И УДОБСТВО СБОРКИ





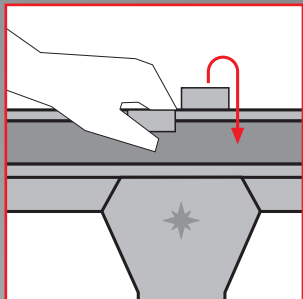
1. ПРОСТО И БЫСТРО

Вставьте воронку водосборника в переднюю часть установленного желоба.



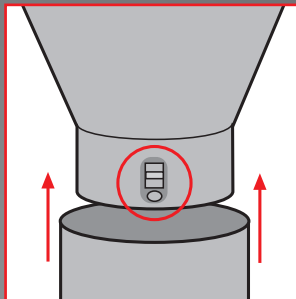
7. ОГРАНИЧЕНИЕ ОТВЕРСТИЯ

Сделайте кромку 4 мм с помощью силиконового молотка



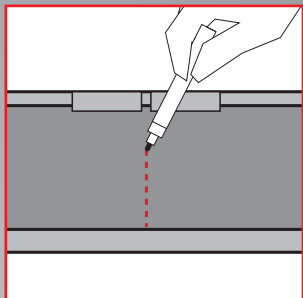
2. РУЧНАЯ СБОРКА

Установите воронку водосборника в желаемое положение и вручную отогните заднюю часть до упора.



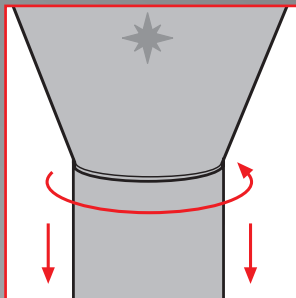
8. ВСТАВКА КОЛЕНА

Надеваем колено на воронку с помощью зажимной системы Feder.



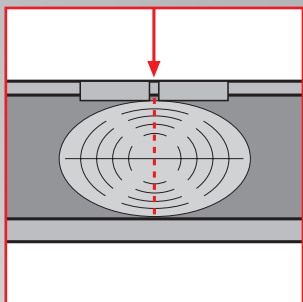
3. ИЗМЕРЕНИЕ

Отметьте карандашом ось отверстия для воронки.



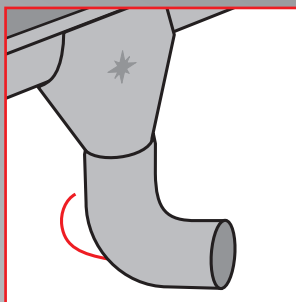
9. ВРАЩЕНИЕ КОЛЕНА

Вставленное колено можно просто повернуть в нужное положение или демонтировать.



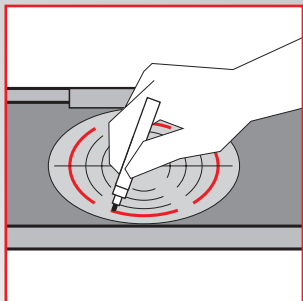
4. РАСПОЛОЖЕНИЕ ШАБЛОНА

Вставьте шаблон KJG на ось, отмеченную в желобе.



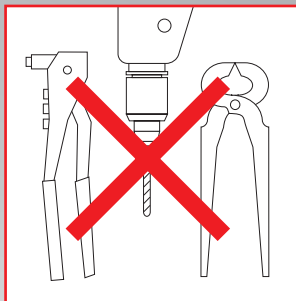
10. ВРЕМЕННОЕ РЕШЕНИЕ

Если водосборная система не укомплектована, колено можно установить во временное положение.



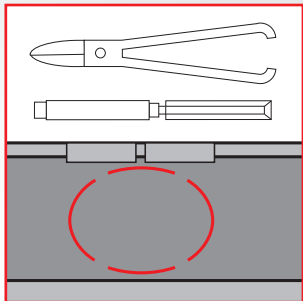
5. МАРКИРОВКА

Размечаем отверстие с помощью шаблона. Для разметки необходимо использовать отверстие в шаблоне согласно соответствующему размеру желоба. Шаблон KJG соответствует стандарту EN 12056-3.



11. УСТАНОВКА БЕЗ ИНСТРУМЕНТОВ

Для окончательной сборки не нужно использовать инструмент для сверления, клепальные клещи.



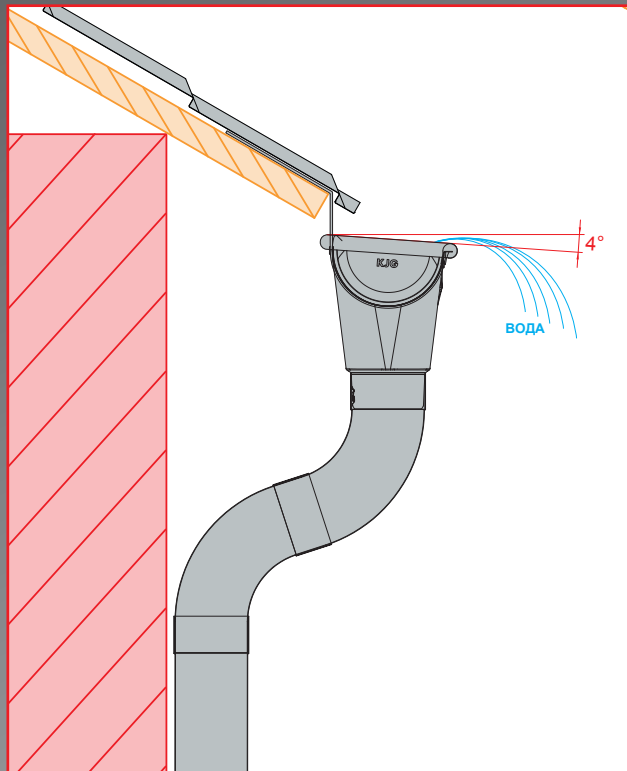
6. СОЗДАНИЕ ОТВЕРСТИЯ

Сделайте отверстие подходящим инструментом.



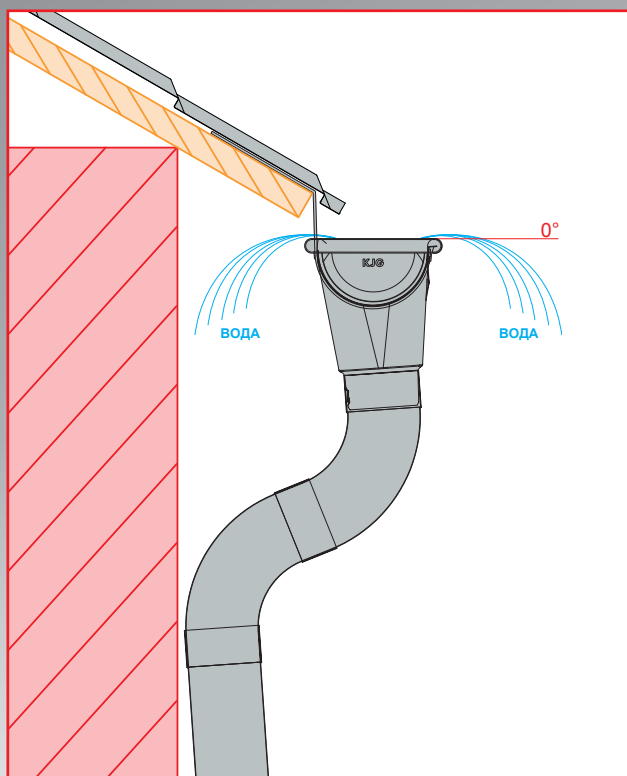
12. ВЫСОКАЯ ПРОИЗВОДИТЕЛЬНОСТЬ

- совершенная система
- экономит время
- безопасный монтаж
- соответствует стандартам
- рационально и новаторски



ПРАВИЛЬНАЯ УСТАНОВКА

Правильное положение воронки зависит от точной установки крюка желоба и кровельного желоба.



НЕПРАВИЛЬНАЯ УСТАНОВКА

ВАЖНОЕ ЗАМЕЧАНИЕ

При максимальном заполнении желоба и по соображениям безопасности вода должна перетекать через внешний край желоба.

