

KJG PREMIUM RINNENWINKEL MASTERPIECE

KJG PREMIUM RINNENWINKEL

Der KJG Premium Rinnenwinkel ist ein Meisterwerk. Er erleichtert den Spenglern die Arbeit ohne Nieten zu verwenden. Dank der eingezogenen Wulst mit Einsteckschlitz lässt sich der Rinnenwinkel einfach mit der Dachrinne verbinden. Durch die rechteckige Form des Rinnenwinkels ist eine perfekte Montagegenauigkeit garantiert und der hintere Rand verhindert jeglichen Wasserüberlauf. Das Material hat die gleiche Stärke, somit bleibt der Rinnenwinkel steif jedoch flexibel.

MEISTERHAFTE VORTEILE

- PREMIUMDESIGN
- NIETENFREIE MONTAGE
- HOHE QUALITÄT
- EINFACHE MONTAGE
- PERFEKTES VERBINDEN
- NORMGERECHTE HERSTELLUNG
- ERHÄLTlich IN DEN NENNGRÖSSEN
250, 280, 333, 400 mm

ERHÄLTliche MATERIALIEN

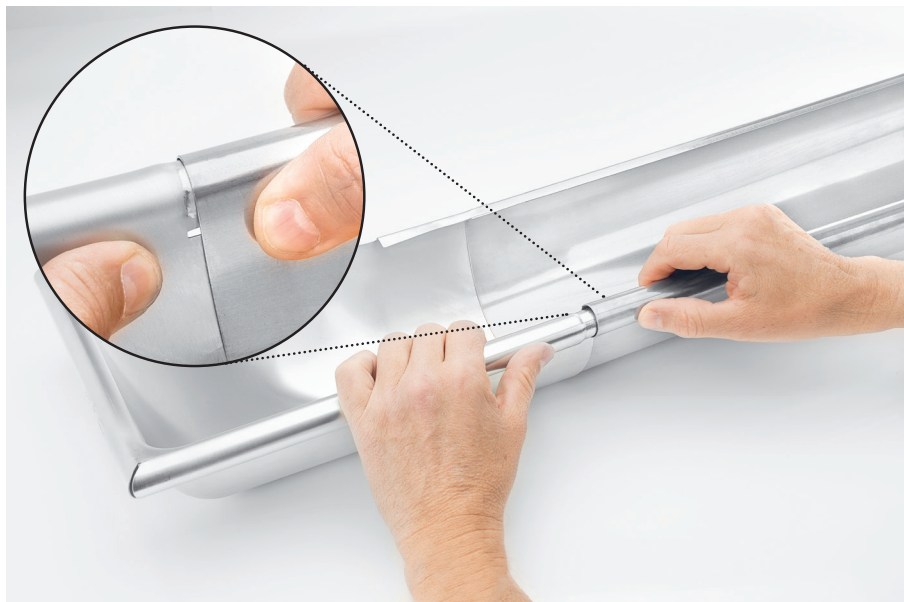
■ Zink

WIRD VORBEREITET

- Verzinkt
- Verzinkt beschichtet
- Aluminium
- Aluminium beschichtet
- Aluminium beschichtet W.15
- Kupfer
- Edelstahl



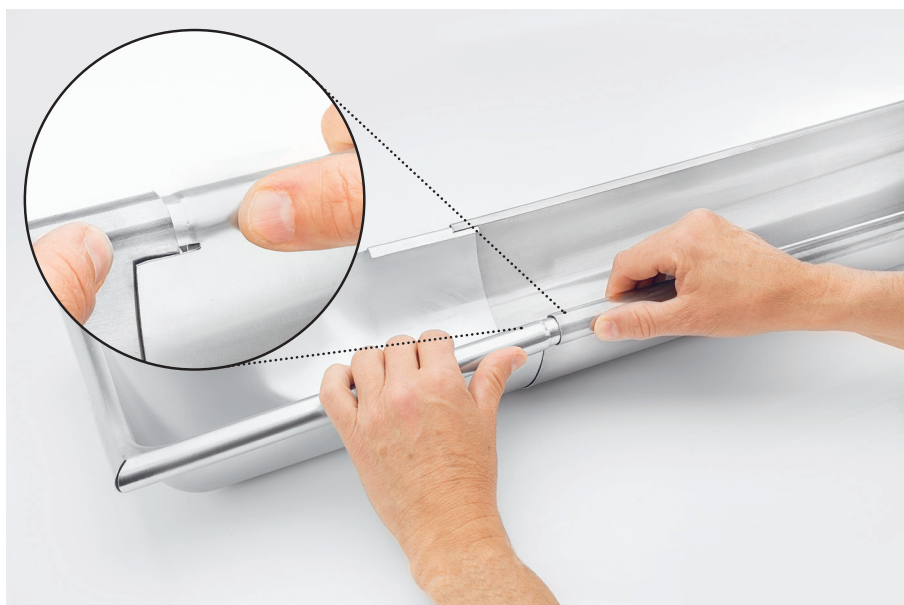
ERSTE MONTAGETECHNIK



Einfach für die eine Seite

Um das Regenwasser ideal über die Dachrinne in Fließrichtung abzuleiten, wird der Rinnenwinkel auf der einen Seite unter die Rinne geschoben (von außen), indem die Rinne in die eingezogene Winkelwulst mit Schlitz gesteckt wird. Bei der ersten Montagetechnik ist der Schlitz in der eingezogenen Winkelwulst verdeckt.

ZWEITE MONTAGETECHNIK



Einfach für die andere Seite

Auf der anderen Seite wird der Rinnenwinkel über die Rinne geschoben (von innen), indem die Rinne in die eingezogene Winkelwulst mit Schlitz gesteckt wird. Bei der zweiten Montagetechnik bleibt der Schlitz in der eingezogenen Winkelwulst sichtbar.