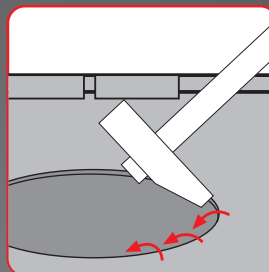


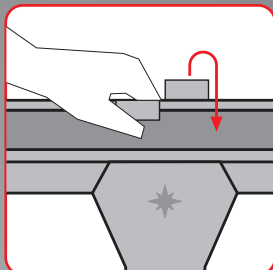
1. ПРОСТО И БЫСТРО

Вставьте воронку водосборника в переднюю часть установленного желоба.



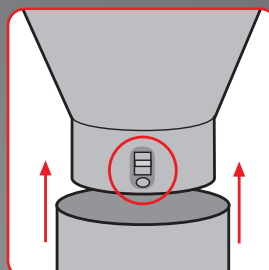
7. ОГРАНИЧЕНИЕ ОТВЕРСТИЯ

Сделайте кромку 4 мм с помощью силиконового молотка



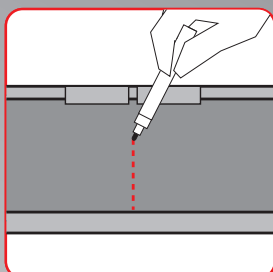
2. РУЧНАЯ СБОРКА

Установите воронку водосборника в желаемое положение и вручную отогните заднюю часть до упора.



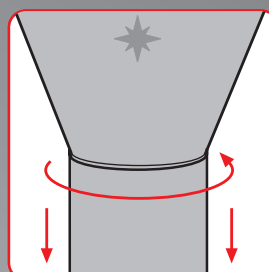
8. ВСТАВКА КОЛЕНА

Надеваем колено на воронку с помощью зажимной системы Feder.



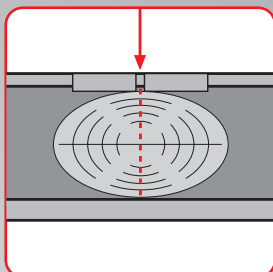
3. ИЗМЕРЕНИЕ

Отметьте карандашом ось отверстия для воронки.



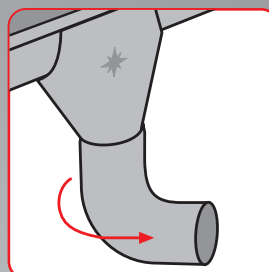
9. ВРАЩЕНИЕ КОЛЕНА

Вставленное колено можно просто повернуть в нужное положение или демонтировать.



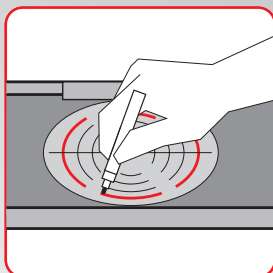
4. РАСПОЛОЖЕНИЕ ШАБЛОНА

Вставьте шаблон KJG на ось, отмеченную в желобе.



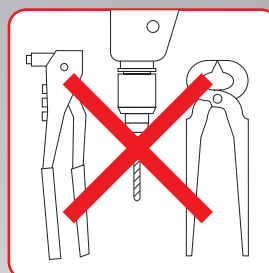
10. ВРЕМЕННОЕ РЕШЕНИЕ

Если водосборная система не укомплектована, колено можно установить во временное положение.



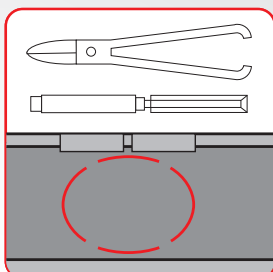
5. МАРКИРОВКА

Размечаем отверстие с помощью шаблона. Для разметки необходимо использовать отверстие в шаблоне согласно соответствующему размеру желоба. Шаблон KJG соответствует стандарту EN 12056-3.



11. УСТАНОВКА БЕЗ ИНСТРУМЕНТОВ

Для окончательной сборки не нужно использовать инструмент для сверления, клепальные клещи



6. СОЗДАНИЕ ОТВЕРСТИЯ

Сделайте отверстие подходящим инструментом.



12. ВЫСОКАЯ ПРОИЗВОДИТЕЛЬНОСТЬ

- совершенная система
- экономит время
- безопасный монтаж
- соответствует стандартам
- рационально и новаторски